

Informe mensual de autónomos en Andalucía



Andalucía Emprende, Fundación Pública Andaluza
CONSEJERÍA DE ECONOMÍA Y CONOCIMIENTO

Octubre 2016

DATOS
GENERALES

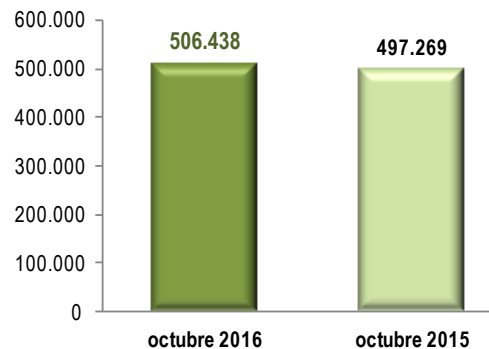
Autónomos en Andalucía. Comparativa mensual e interanual

	octubre 2016	septiembre 2016	octubre 2015	Variación mensual		Variación anual		% de España
				Absoluta	%	Absoluta	%	
Andalucía	506.438	505.495	497.269	943	0,19%	9.169	1,84%	15,85%
España	3.194.811	3.187.990	3.168.679	6.821	0,21%	26.132	0,82%	

Fuente: Ministerio de Empleo y Seguridad Social

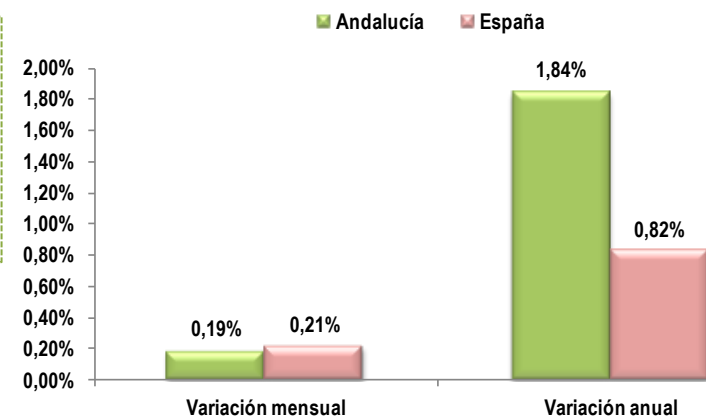
A 31 de octubre de 2016, en Andalucía había **506.438 autónomos**, un 15,85% del total nacional (3.197.811)

Comparativa anual autónomos Andalucía



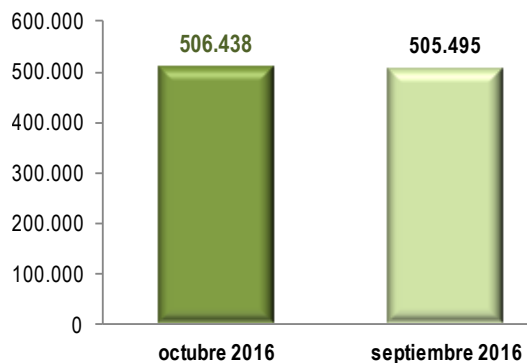
La **variación absoluta interanual** es de **+9.169 autónomos**, lo que supone un incremento del 1,84% con respecto al mes de octubre de 2015. En el caso de España, se ha producido un incremento del 0,82%, que equivale a 26.132 autónomos más.

Tasa de variación mensual y anual de autónomos. Andalucía y España



La tasa de variación mensual de autónomos en Andalucía y España, han presentado valores del 0,19% y 0,21% respectivamente. Para el periodo interanual, en Andalucía es del 1,84%, significativamente por encima de la tasa de variación nacional, que es del 0,82%.

Comparativa mensual autónomos Andalucía



La **variación absoluta mensual** ha sido de **947 autónomos**, un 0,19% más que los autónomos que habían en el mes de septiembre de 2016.

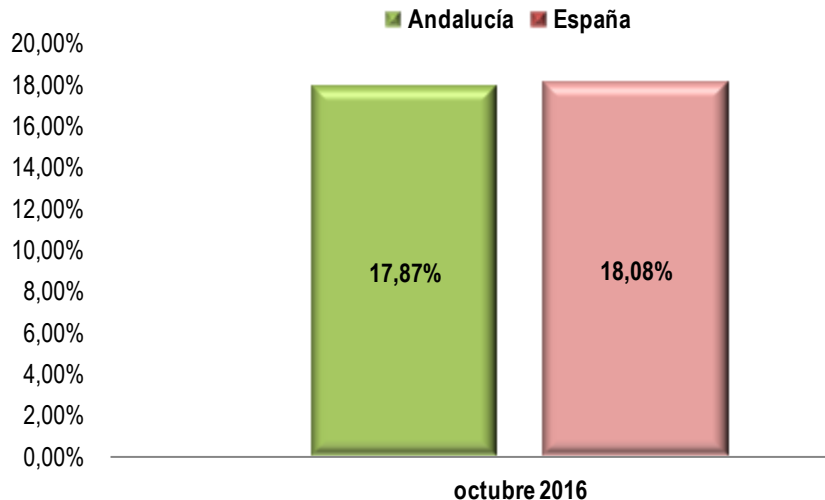
DATOS
GENERALES

Porcentaje de autónomos sobre el total de afiliados a la seguridad social.

Octubre 2016	Autónomos	Total Afiliados	%
Andalucía	506.438	2.833.235	17,87%
España	3.194.811	17.666.175	18,08%

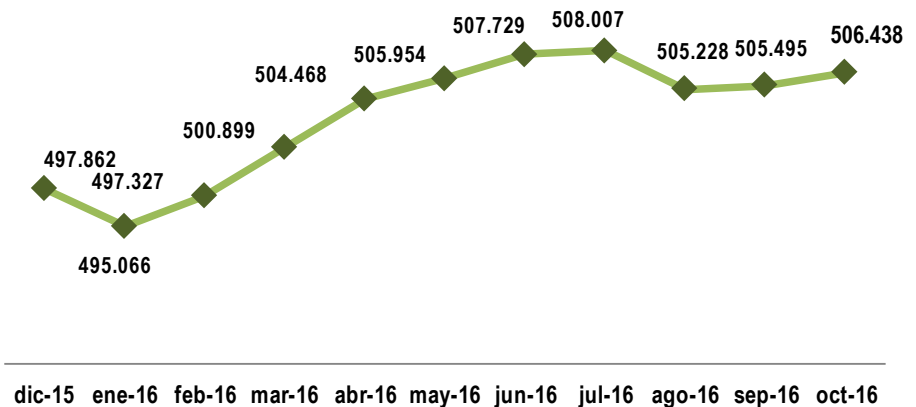
Fuente: Ministerio de Empleo y Seguridad Social

Porcentaje de autónomos sobre el total de afiliados. Andalucía y España



La **representación de los autónomos** respecto al total de afiliados a la seguridad social en Andalucía es del 17,87%, 0,21 puntos por debajo del peso de éstos a nivel nacional (18,08%).

Evolución mensual número de autónomos en Andalucía



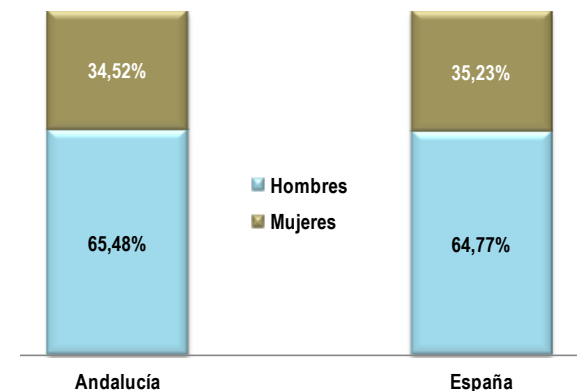
El gráfico muestra la **evolución** desde diciembre de 2015 del número de **autónomos** vigentes en Andalucía a final de cada mes. Se aprecia una tendencia ascendente desde el mes de enero hasta julio. El 31 de octubre, el número de afiliados al RETA era de 506.438, 943 autónomos más de los que había en el mes de septiembre.

GÉNERO

Distribución de autónomos por sexo					
Octubre 2016					
	Hombres	%	Mujeres	%	Total
Andalucía	331.621	65,48%	174.817	34,52%	506.438
España	2.069.171	64,77%	1.125.640	35,23%	3.194.811

Fuente: Ministerio de Empleo y Seguridad Social

Autónomos según el sexo. Andalucía y España



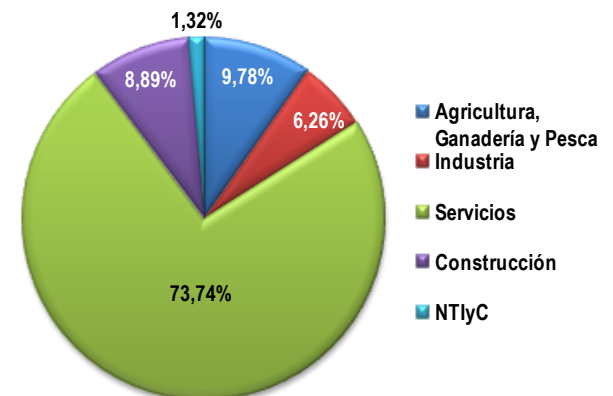
En el mes de análisis, en Andalucía había **331.621 hombres** afiliados al régimen de autónomos y **174.817 mujeres**, que representan un 34,52%, porcentaje 0,71% inferior al dato nacional, donde las autónomas representan el 35,23%.

SECTORES ECONÓMICOS

Distribución de autónomos por sectores económicos						
	Octubre 2016	Peso	Octubre 2015	Peso	Var. absoluta	Var. relativa
Agricultura, Ganadería y Pesca	49.532	9,78%	47.359	9,52%	2.173	4,59%
Industria	31.718	6,26%	31.227	6,28%	491	1,57%
Servicios	373.450	73,74%	367.946	73,99%	5.504	1,50%
Construcción	45.037	8,89%	44.146	8,88%	891	2,02%
NTIyC	6.701	1,32%	6.591	1,33%	110	1,67%
Total	506.438	100%	497.269	100%	9.169	1,84%

Fuente: Ministerio de Empleo y Seguridad Social

Autónomos según sectores en Andalucía



En la distribución de autónomos por sectores económicos, **el sector servicios, con 373.450**, representa el **73,99%** del total, seguido por el sector de la agricultura ganadería y pesca y el de construcción, con pesos del 9,52% y 8,88% respectivamente. El sector de la agricultura, ganadería y pesca ha sido el que mayor crecimiento relativo ha experimentado respecto al mismo mes del año pasado, el 4,59%, seguido la construcción con el 2,02%. El sector servicios ha aumentado en 5.504 autónomos, el 1,50% y en la industria hay 491 autónomos más que el año pasado, lo que ha supuesto un incremento del 1,57%.

SECTORES DE ACTIVIDAD

Distribución de autónomos por sectores de actividad CNAE2009					
CNAE09	octubre 2016	octubre 2015	Var.absoluta	Var.relative	Peso
Agricultura, Ganadería, Silvicultura. y Pesca (A)	49.532	47.359	2.173	4,59%	9,78%
Industrias Extractivas (B)	252	257	-5	-1,95%	0,05%
Industrias Manufactureras (C)	30.817	30.310	507	1,67%	6,09%
Suministros Energía (D)	201	200	1	0,50%	0,04%
Suministros. Agua, residuales. (E)	448	460	-12	-2,61%	0,09%
Construcción (F)	45.037	44.146	891	2,02%	8,89%
Comercio. Rep. Vehículos. (G)	149.827	149.407	420	0,28%	29,58%
Transportes. Almacena. (H)	28.087	27.995	92	0,33%	5,55%
Hostelería (I)	55.624	55.060	564	1,02%	10,98%
Información y Comunicación (J)	6.701	6.591	110	1,67%	1,32%
Actividades Financieras y Seguros (K)	9.988	9.825	163	1,66%	1,97%
Actividades Inmobiliarias (L)	6.956	6.246	710	11,37%	1,37%
Actividades Profesionales Científico Técnicas (M)	35.293	34.053	1.240	3,64%	6,97%
Atividades Administrativas Servicios Auxiliares (N)	18.047	17.665	382	2,16%	3,56%
Administración Pública. Defensa, S.S. (O)	120	100	20	20,00%	0,02%
Educación (P)	11.581	11.146	435	3,90%	2,29%
Actividades Sanitarias y Servicios Sociales (Q)	17.989	17.279	710	4,11%	3,55%
Actividades Artísticas Recreo y Entretenimiento. (R)	8.712	8.520	192	2,25%	1,72%
Otros Servicios (S)	31.112	30.527	585	1,92%	6,14%
Hogares P. Domésticas (T)	85	93	-8	-8,60%	0,02%
Org. Extra- territorial. (U)	29	30	-1	-3,33%	0,01%
Total	506.438	497.269	9.169	1,84%	100%

Fuente: Ministerio de Empleo y Seguridad Social

La tabla refleja los autónomos distribuidos por **sectores de actividad, según secciones del CNAE2009**, la variación respecto al mismo mes del año anterior y el peso de cada sección sobre el total de autónomos en este mes.

La actividad G de la sección de CNAE09 "**Comercio al por mayor y al por menor; reparación de vehículos de motor y motocicletas**", con 149.807 autónomos y un peso relativo del **29,58%**, es la más significativa, seguida de las secciones I "**Hostelería**", con un 10,98%, A "Agricultura, Ganadería, Silvicultura y Pesca" con el 9,78%, F "Construcción" con el 8,89%, M "Actividades Profesionales Científico Técnicas" con el 6,97% y S "Otros Servicios" que representa el 6,14%.

Se ha producido un incremento del 11,37% en las "**Actividades Inmobiliarias (L)**", con 710 nuevos autónomos, del 4,59% en la sección A "Agricultura, Ganadería y Pesca" de 2.173 autónomos, del 2,02% en la sección F "**Construcción**", que equivale a 891 autónomos más respecto al mismo mes del año anterior. La sección T, "**Hogares P.Domésticas**" ha descendido un 8,60%, representado en 8 autónomos menos respecto al año pasado.

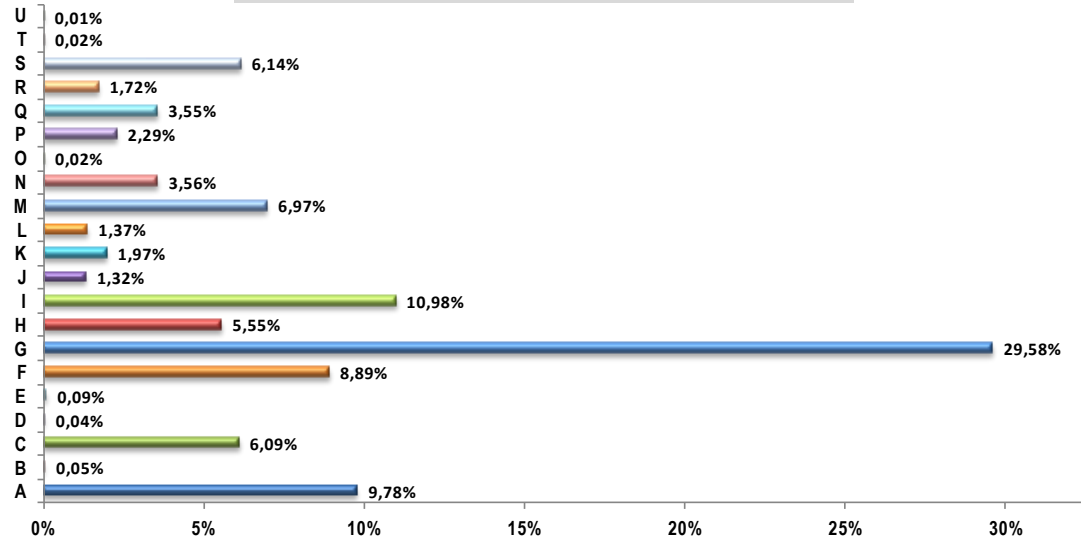
Las "**Actividades profesionales científico técnicas (M)**", ha experimentado un incremento de 1.240 autónomos, un 3,64% más que en el año anterior. Por otro lado, destacar la variación positiva del 1,67% en la sección C "Industrias Manufactureras", con 507 autónomos más que en el mismo mes del año anterior. Por otro, lado las secciones (B) "**Industrias Extractivas**" y (E) "**Suministros, Agua, residuales**", ha disminuido en 5 y 12 autónomos respectivamente, un 1,95% y 2,61% respecto al año anterior.

A continuación se muestra gráficamente los datos recogidos en la tabla.

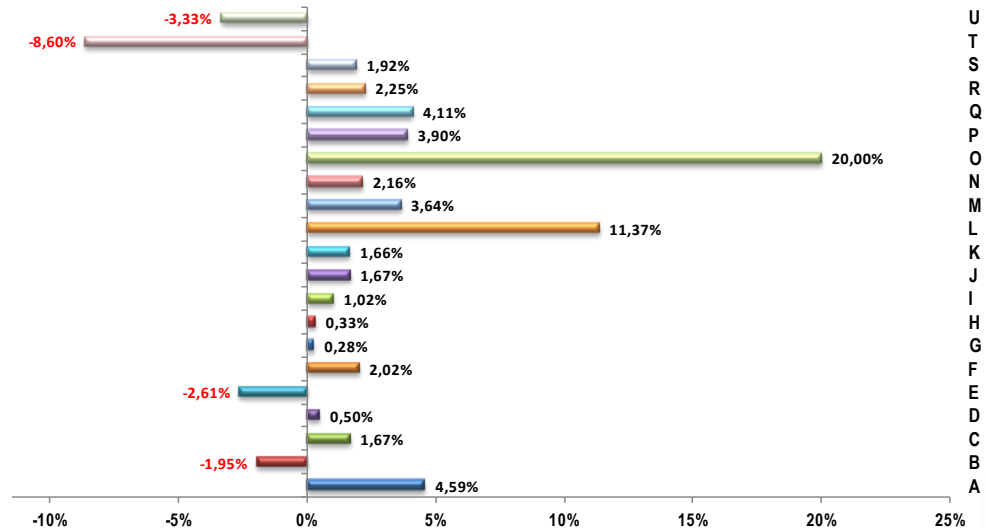
SECTORES DE ACTIVIDAD

Secciones	CNAE 2009
A	Agricultura, ganadería, silvicultura y pesca
B	Industrias extractivas
C	Industria manufacturera
D	Suministro de energía eléctrica, gas, vapor y aire acondicionado
E	Suministro de agua, actividades de saneamiento, gestión de residuos y descontaminación
F	Construcción
G	Comercio al por mayor y al por menor; reparación de vehículos de motor y motocicletas
H	Transporte y almacenamiento
I	Hostelería
J	Información y comunicaciones
K	Actividades financieras y de seguros
L	Actividades inmobiliarias
M	Actividades profesionales, científicas y técnicas
N	Actividades administrativas y servicios auxiliares
O	Administración Pública y defensa; Seguridad Social obligatoria
P	Educación
Q	Actividades sanitarias y de servicios sociales
R	Actividades artísticas, recreativas y de entretenimiento
S	Otros servicios
T	Actividades de los hogares como empleadores de personal doméstico; actividades de los hogares como productores de bienes y servicios para uso propio
U	Actividades de organizaciones y organismos extraterritoriales

Distribución de autónomos por sectores de actividad



Variación relativa anual de autónomos por sectores de actividad



Distribución de autónomos por provincias

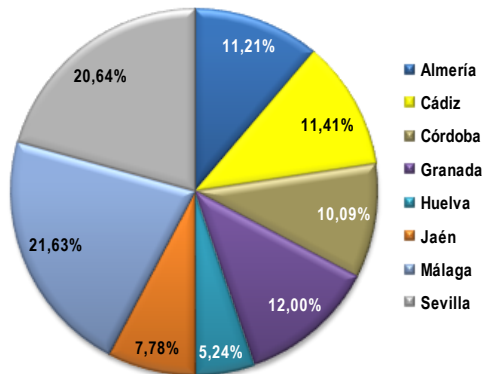
	octubre 2016	septiembre 2016	octubre 2015	Var.mensual		Var.interanual		% sobre Andalucía	Total afiliados	% sobre total afiliados
				nº	%	nº	%			
Almería	56.762	56.473	55.536	289	0,51%	1.226	2,21%	11,21%	269.896	21,03%
Cádiz	57.784	58.317	56.940	-533	-0,91%	844	1,48%	11,41%	338.082	17,09%
Córdoba	51.098	50.882	50.567	216	0,42%	531	1,05%	10,09%	277.351	18,42%
Granada	60.776	60.825	60.351	-49	-0,08%	425	0,70%	12,00%	305.463	19,90%
Huelva	26.515	26.841	26.206	-326	-1,21%	309	1,18%	5,24%	185.072	14,33%
Jaén	39.417	39.517	39.025	-100	-0,25%	392	1,00%	7,78%	221.240	17,82%
Málaga	109.545	109.332	105.996	213	0,19%	3.549	3,35%	21,63%	551.835	19,85%
Sevilla	104.541	103.041	102.648	1.500	1,46%	1.893	1,84%	20,64%	684.296	15,28%
Andalucía	506.438	505.228	497.269	1.210	0,24%	9.169	1,84%	100%	2.833.235	17,87%
España	3.194.811	3.187.990	3.168.679	6.821	0,21%	18.338	0,58%		17.666.175	18,08%

Fuente: Ministerio de Empleo y Seguridad Social

La tabla muestra el número de autónomos por provincias, en Andalucía y España, las variaciones mensuales e interanuales, así como el peso de los autónomos sobre el total de afiliados a la seguridad social.

PROVINCIAS

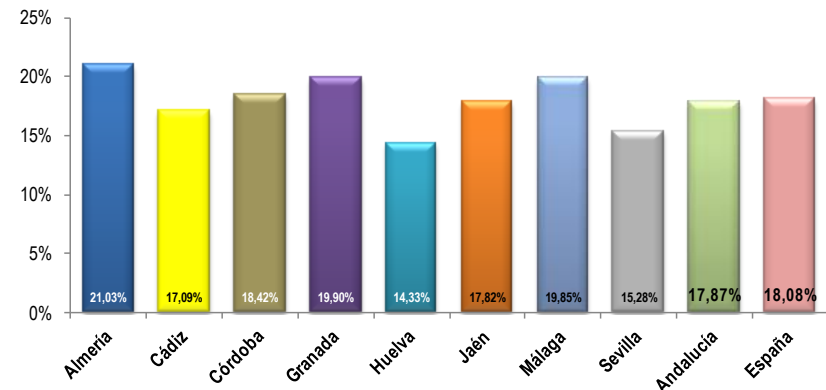
Distribución de autónomos por provincias



Málaga y Sevilla representan respectivamente el 21,63% y el 20,64% del total de autónomos de Andalucía, seguida de Granada, Cádiz y Almería. Cuatro de las ocho provincias andaluzas han experimentado una variación mensual negativa respecto al mes de agosto, siendo Huelva la más significativa, el -1,21%.

En lo que se refiere a la variación interanual, Málaga ha experimentado el mayor incremento, el 3,35% (3.549 autónomos), seguida de Almería con el 2,21% (1.226 autónomos) y Sevilla con el 1,84% (1.893 autónomos).

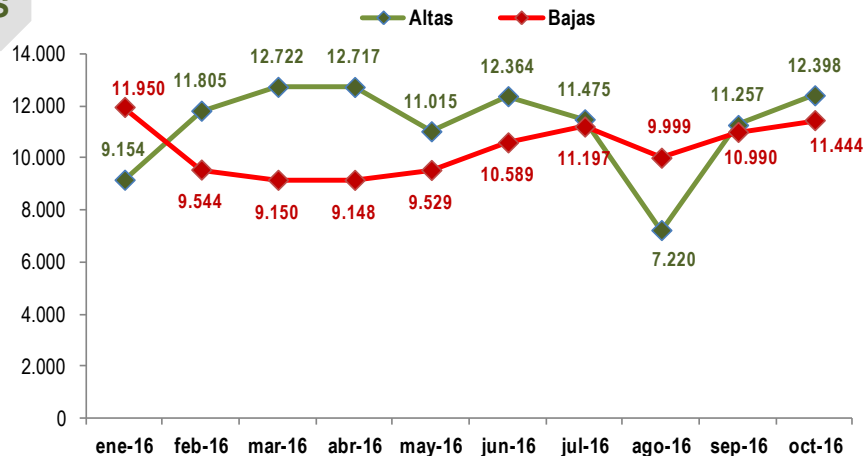
Porcentaje de autónomos respecto al total de afiliados a la seguridad social



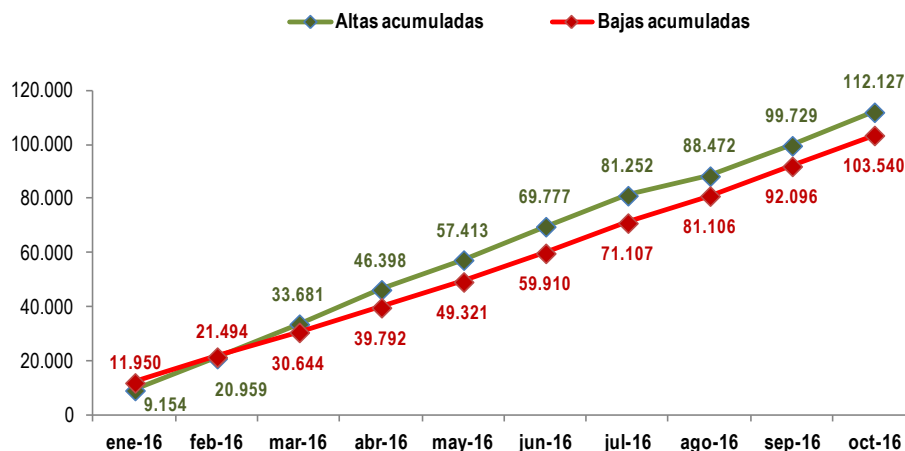
Atendiendo al peso de los autónomos sobre el total sistema de la seguridad social, Almería es la provincia en la que los autónomos tienen mayor protagonismo, con el 21,03%, seguida de Granada (19,90%), Málaga (19,85%) y Córdoba (18,42%), las cuatro por encima de la media nacional (18,08%). Por otro lado, Huelva, Sevilla, Cádiz y Jaén, están por debajo de la media andaluza (17,87%).

ALTAS /
BAJAS DE
AUTÓNOMOS

Altas y bajas de autónomos



Altas y bajas de autónomos acumuladas



Altas, bajas y media diaria de autónomos

Andalucía	Octubre 2016	Media diaria
Altas	12.398	399,94
Bajas	11.444	369,16
Saldo mes	954	

Fuente: Ministerio de Empleo y Seguridad Social

Durante el mes de octubre, en Andalucía se han creado **12.398 nuevos autónomos**, frente a los **11.444 que han causado baja**, lo que supone un **saldo neto mensual positivo de 954 autónomos**.

En octubre se ha producido una media de 399,94 nuevas altas y 369,16 bajas de autónomos por día.

Las altas han aumentado casi un 10,14% respecto al mes de septiembre, y las bajas también han subido, pero en menor proporción, el 4,13%

Considerando los **valores acumulados** desde enero, se han producido **112.127 nuevas altas de autónomos**, y **103.540 bajas**. Por lo tanto, a 31 de octubre, había un **saldo neto positivo acumulado de 8.587 autónomos**.

COMUNIDADES
AUTÓNOMAS

	octubre 2016			octubre 2015			Var.interanual auton.	
	Autón.	Total Af.	%	Autón.	Total Af.	%	nº	%
PAIS VASCO	173.337	913.646	18,97%	174.238	901.126	19,34%	-901	-0,52%
CATALUÑA	545.295	3.164.908	17,23%	539.184	3.059.221	17,62%	6.111	1,13%
GALICIA	216.221	963.894	22,43%	217.776	948.265	22,97%	-1.555	-0,71%
ANDALUCIA	506.438	2.833.235	17,87%	497.269	2.760.825	18,01%	9.169	1,84%
ASTURIAS	75.746	352.387	21,50%	76.184	348.252	21,88%	-438	-0,57%
CANTABRIA	42.054	207.516	20,27%	42.319	202.043	20,95%	-265	-0,63%
LA RIOJA	26.191	121.461	21,56%	26.256	118.844	22,09%	-65	-0,25%
REG. DE MURCIA	96.485	528.785	18,25%	95.344	513.090	18,58%	1.141	1,20%
COM.VALENCIANA	337.983	1.739.725	19,43%	333.613	1.684.108	19,81%	4.370	1,31%
ARAGON	105.405	528.775	19,93%	105.906	516.344	20,51%	-501	-0,47%
CAST.-LA MANCHA	149.111	646.826	23,05%	148.973	629.181	23,68%	138	0,09%
CANARIAS	117.150	741.615	15,80%	114.532	707.238	16,19%	2.618	2,29%
NAVARRA	47.450	265.232	17,89%	46.914	259.691	18,07%	536	1,14%
EXTREMADURA	79.513	374.042	21,26%	80.456	374.275	21,50%	-943	-1,17%
ISLAS BALEARES	89.199	440.547	20,25%	87.952	435.406	20,20%	1.247	1,42%
CMADAD.DE MADRID	378.623	2.919.032	12,97%	371.645	2.842.914	13,07%	6.978	1,88%
CASTILLA-LEON	200.870	881.390	22,79%	202.559	866.125	23,39%	-1.689	-0,83%
CEUTA	3.447	21.185	16,27%	3.415	21.193	16,11%	32	0,94%
MELILLA	4.293	21.974	19,54%	4.144	20.895	19,83%	149	3,60%
ESPAÑA	3.194.811	17.666.175	18,08%	3.168.679	17.209.036	18,41%	26.132	0,82%

Fuente: Ministerio de Empleo y Seguridad Social

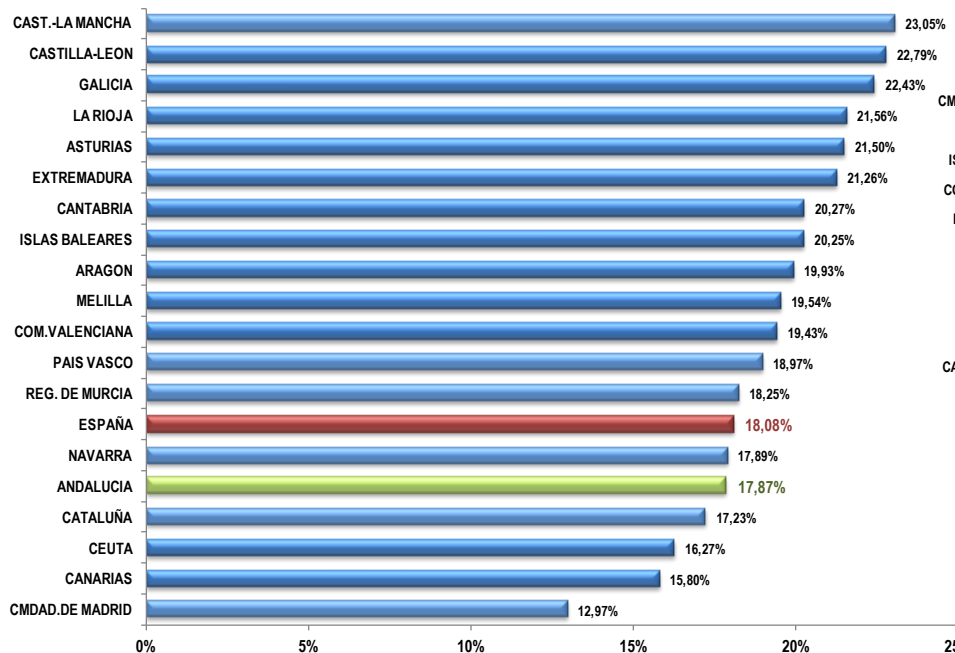
La tabla muestra el peso de los autónomos sobre el total afiliados a la seguridad en cada una de las comunidades autónomas españolas, así como la variación interanual respecto al mismo mes del año pasado.

Concretamente en este mes, el peso de los autónomos sobre el total afiliados en **Andalucía** es del **18,01%** y la tasa de **variación interanual** es de **+1,84 puntos** respecto al mismo mes del año pasado, lo que equivale a 9.169 autónomos más.

Andalucía ha sido la cuarta CCAA donde más ha crecido el peso de los autónomos tras Melilla, Canarias y Madrid.

COMUNIDADES
AUTÓNOMAS

Porcentaje de autónomos sobre el total de afiliados a la Seguridad Social por CCAA

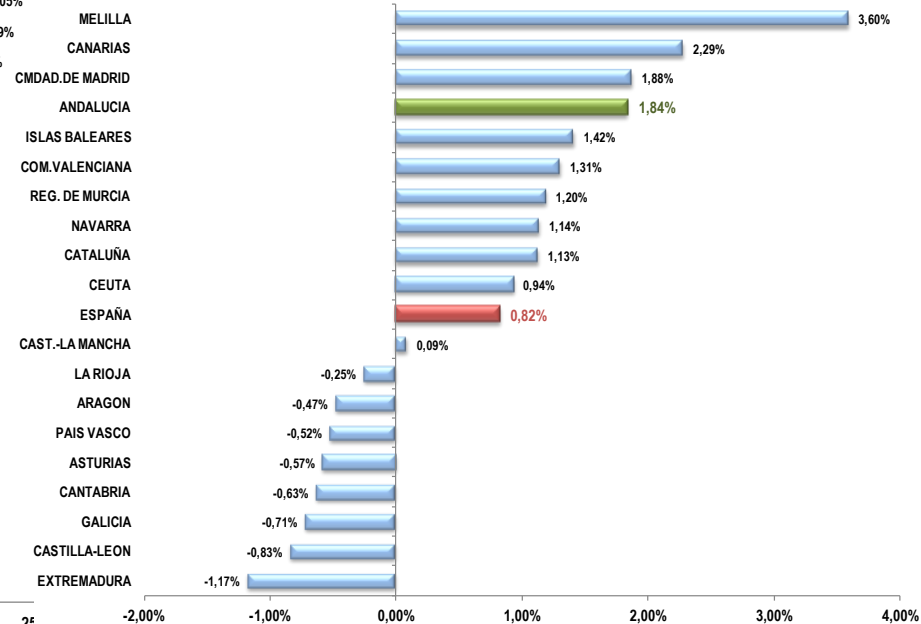


Se observa en el gráfico que el **peso de los autónomos** a nivel nacional es del 18,08% y del 17,87% en Andalucía.

Las tres CCAA en las que los autónomos tienen mayor protagonismo son Castilla la Mancha, Castilla León y Galicia, con valores del 23,05%, 22,79% y 22,43% respectivamente.

Por otro lado, las comunidades de Madrid, Canarias y Ceuta, son en las que los autónomos tienen menor peso sobre el total afiliados.

Variación interanual de autónomos por CCAA



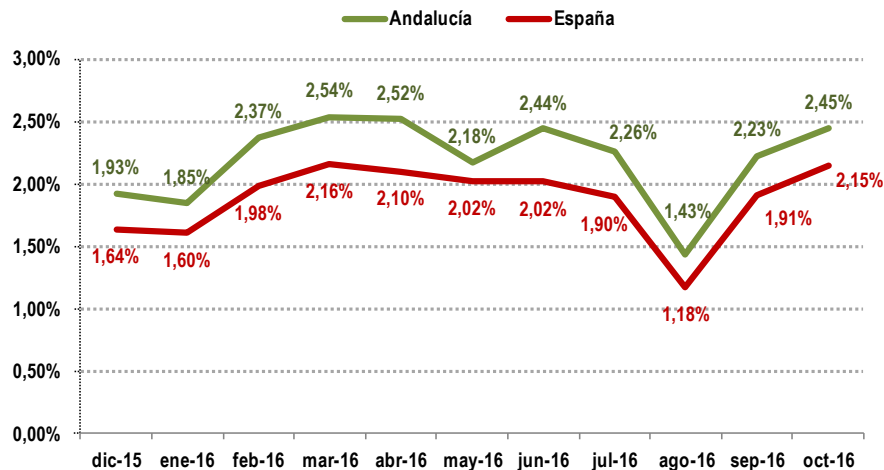
En cuanto a la **variación interanual**, los 9.169 autónomos más en Andalucía, ha supuesto un incremento anual del 1,84%, frente al 0,82% a nivel nacional.

En Melilla el incremento ha sido del 3,60%, seguidas de Canarias, Madrid y Andalucía. Por otro lado, ocho comunidades han tenido una variación interanual negativa.

TASA DE INICIATIVA EMPRENDEDORA (TIE) AUTÓNOMA

La **tasa de iniciativa emprendedora (TIE)** autónoma, representa el porcentaje de nuevas altas de autónomos en el mes objeto de estudio respecto al total de autónomos inscritos en el Régimen Especial de Trabajadores Autónomos dicho mes.

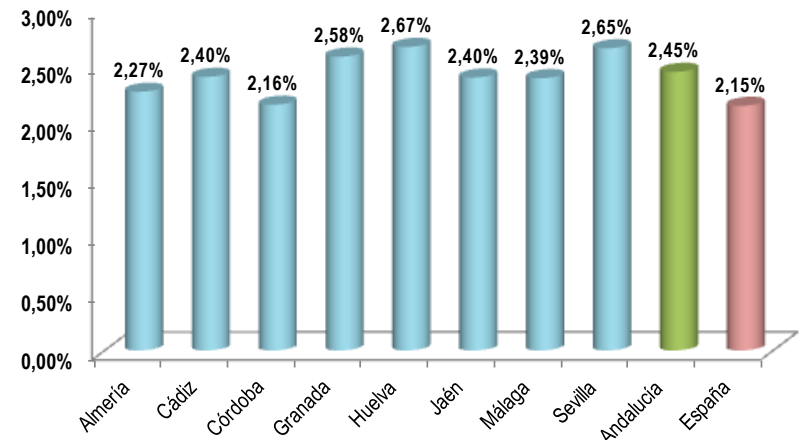
Evolución mensual TIE autónoma . Andalucía y España



Fuente: Ministerio de Empleo y Seguridad Social, elaborado por Andalucía Emprende

En el mes de octubre la TIE autónoma en Andalucía ha experimentado un incremento respecto al mes de septiembre, pasando del 2,233% al 2,45%. Igualmente ha sucedido a nivel nacional, que ha subido del 1,91% al 2,15%, siendo ésta 0,30 puntos inferior a la tasa de iniciativa emprendedora (TIE) de Andalucía.

TIE autónoma por provincias. Comparativa Andalucía y España



En cuanto a la TIE autónoma por provincias en este mes, Huelva, con el 2,67%, ha sido la de mayor tasa. Todas las provincias andaluzas presentan una TIE autónoma superior a la de España (2,15%). Sevilla, Granada y Huelva, superan la TIE autónoma global de Andalucía (2,45%)