

Informe mensual del trabajo Autónomo en Andalucía

Marzo 2015



INFORME MENSUAL DEL TRABAJO AUTÓNOMO EN ANDALUCÍA MARZO 2015

ACTUALIDAD

El número de Autónomos afiliados a la Seguridad Social el último día del mes de Marzo de 2015 en Andalucía se situó en **486.032**.

Nuestra comunidad concentra el **15,63%** de los 3.135.429 afiliados Autónomos existentes en España.

A lo largo del mes de Marzo de 2015, se han dado de alta **13.423** Autónomos en nuestra comunidad, lo que supone una media de 433 por día.

Respecto al mes anterior, el número de Autónomos en Andalucía ha aumentado **0,83%** (4.010 afiliados). En el conjunto de España, la variación mensual también ha sido positiva, del **0,53%** (16.525 afiliados).

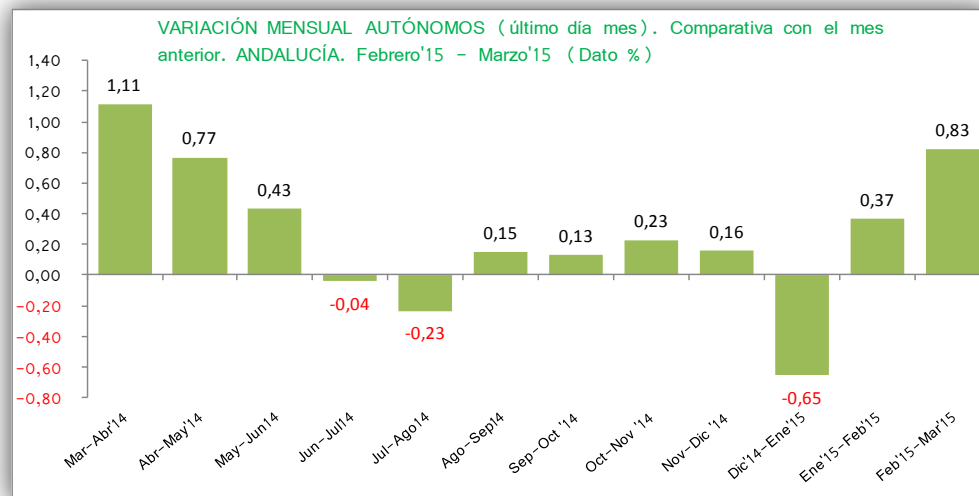
Debemos resaltar el ascenso en el número de afiliados en la provincia de Huelva (1,23%), Cádiz (1,17%) y Málaga con un 1,00%.

En este mes en comparativa con el mes anterior, no se ha producido ninguna tasa de variación negativa a nivel provincial.

Autónomos por provincias. Variación mensual/interanual.

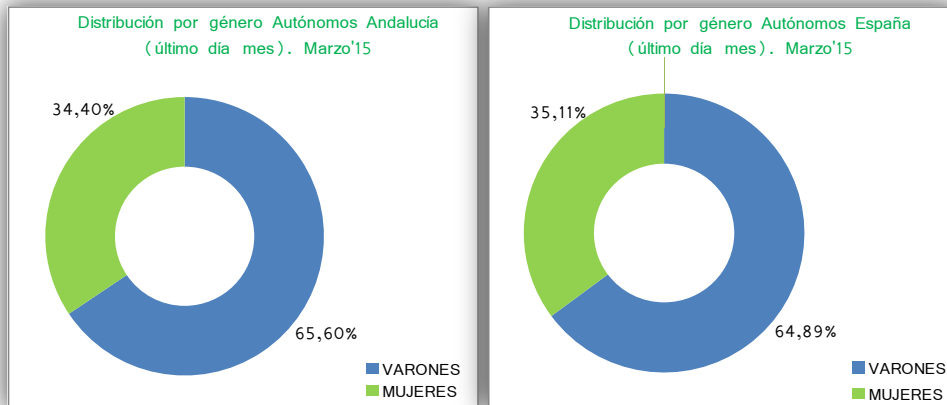
	Marzo'15	Var. Mensual		Var. Interanual		%Respecto Comunidad
		absoluta	relativa	absoluta	relativa	
Almería	54.886	387	0,71	1.440	2,69	11,20%
Cádiz	55.904	646	1,17	1.924	3,56	11,41%
Córdoba	50.213	286	0,57	864	1,75	10,25%
Granada	59.598	383	0,65	2.095	3,64	12,16%
Huelva	25.909	314	1,23	526	2,07	5,29%
Jaén	38.586	266	0,69	727	1,92	7,87%
Málaga	103.387	1.019	1,00	4.816	4,89	21,10%
Sevilla	101.559	709	0,70	3.209	3,26	20,72%
ANDALUCIA	490.042	4.010	0,83	15.601	3,29	15,63%
ESPAÑA	3.135.429	16.525	0,53	72.955	2,38	

Fuente: Ministerio de Empleo y Seguridad Social. Realizado por Andalucía Emprende.



Fuente: Ministerio de Empleo y Seguridad Social. Realizado por Andalucía Emprende.

En Andalucía, la distribución del número de afiliados al régimen de autónomos por género, a lo largo del mes de Marzo es de **168.588 mujeres** (0,71 puntos menos respecto a España) y **321.454 varones**.



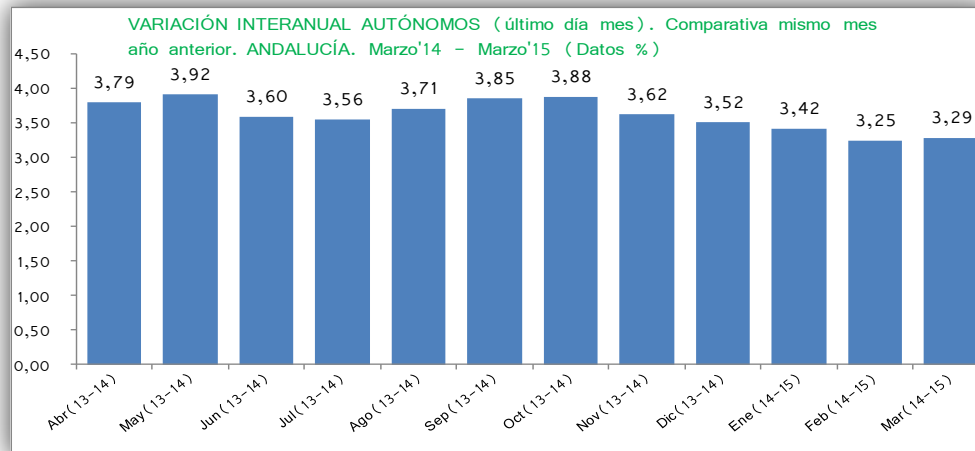
Fuente: Ministerio de Empleo y Seguridad Social. Realizado por Andalucía Emprende.

La distribución en el territorio nacional por género es de 1.100.790 mujeres y 2.034.627 varones.

EVOLUCIÓN MENSUAL – INTERANUAL

En términos interanuales (Marzo 2014 vs Marzo 2015), el número de afiliados al Régimen de Autónomos ha aumentado en Andalucía un **3,29%** y a nivel nacional **2,38%**.

El aumento ha afectado a todas las provincias andaluzas. Es de destacar el incremento en la provincia de Málaga, donde se ha registrado un aumento de **4.816** afiliados más al régimen de autónomos, lo que supone el **+4,89%**.



Fuente: Ministerio de Empleo y Seguridad Social. Realizado por Andalucía Emprende.

EVOLUCIÓN ANUAL 2015

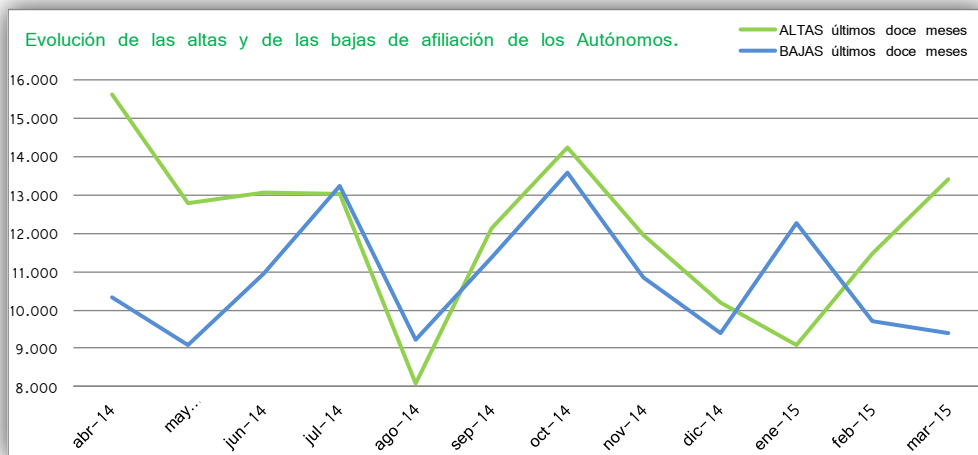
En lo que llevamos del año se acumulan **34.009 Altas** (cifra un -1,56% inferior a la que se contabilizaba en el mismo periodo del año anterior). Las bajas suman en estos meses un total de 31.403 (un -0,64% inferior con respecto al periodo del año anterior).

Por tanto, el saldo neto de Autónomos se establece en **2.606 afiliados**, incremento algo inferior al experimentado el año anterior, en el que, en la misma fecha se producía un saldo acumulado de 2.944.

Altas/Bajas Autónomos Enero a Marzo. Acumulado . Comparativa año anterior

	ALTAS	BAJAS	SALDO NETO
Enero - Marzo 2015	34.009	31.403	2.606
Enero - Marzo 2014	34.549	31.605	2.944
Variación anual absoluta	-540	-202	
Variación anual relativa	-1,56	-0,64	

Fuente: Ministerio de Empleo y Seguridad Social. Realizado por Andalucía Emprende.



Fuente: Ministerio de Empleo y Seguridad Social. Realizado por Andalucía Emprende.

SECTORES DE ACTIVIDAD AFILIADOS AL RÉGIMEN DE AUTÓNOMOS

Con respecto a los sectores de actividad que más variación han experimentado, destaca que **18 de las 21 posibles secciones de Actividad en las que podemos clasificar el colectivo, incrementan su número de afiliados**, si bien se produce un mínimo descenso en Industrias Extractivas (-4,04%), en Hogares P. Doméstico (-5,05%) y en el sector de Transportes/Almacenaje (-0,19%), en los últimos doce meses.

Destacan por su incremento en valores absolutos los siguientes:

- * Comercio y reparación de vehículos (+3.187)
- * Actividades profesionales científicas y tecnológicas (+2.387)
- * Actividades sanitarias y de servicios sociales (+1.296)
- * Agricultura, ganadería, silvicultura y pesca (+1.292)

Afiliados al Régimen de Autónomos. Por sectores de actividad.

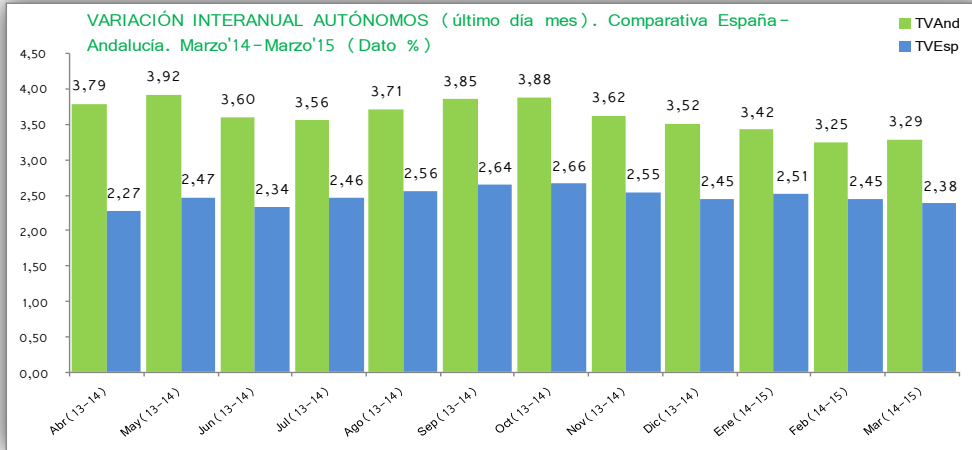
	Afiliados RETA		Variación Anual	
	Marzo 2015	Marzo 2014	Absoluta	Relativa
Agric., Gana. Silv. y Pesca (A)	46.655	45.363	1.292	2,85 %
Ind. Extractivas (B)	261	272	-11	-4,04 %
Ind. Manufact. (C)	29.766	29.012	754	2,60 %
Suminis. Energía (D)	194	181	13	7,18 %
Suminis. Agua, resid. (E)	453	448	5	1,12 %
Construcción (F)	42.777	41.189	1.588	3,86 %
Comercio. Rep. Vehicul. (G)	148.836	145.649	3.187	2,19 %
Transptes. Almacena. (H)	28.039	28.091	-52	-0,19 %
Hostelería (I)	54.637	53.572	1.065	1,99 %
Informac. Comunicac. (J)	6.321	5.710	611	10,70 %
Act. Financ. y Seguros (K)	9.782	9.540	242	2,54 %
Activ. Inmobiliar. (L)	5.820	5.180	640	12,36 %
Actv .Prof. Cient. Téc. (M)	33.152	30.765	2.387	7,76 %
Actv .Admt. Serv.Auxiliar (N)	17.246	16.887	359	2,13 %
Admón Púb. Defen., S.S. (O)	101	72	29	40,28 %
Educación (P)	10.944	10.070	874	8,68 %
Actv .Sanit. Serv. Sociales (Q)	16.777	15.481	1.296	8,37 %
Actv .Artis. Rec.y Entr. (R)	8.103	7.480	623	8,33 %
Otros Servicios (S)	30.065	29.362	703	2,39 %
Hogares P. Domést. (T)	94	99	-5	-5,05 %
Org. Extra- territorial. (U)	19	18	1	5,56 %
Total	490.042	474.441	15.601	3,29 %

Fuente: Ministerio de Empleo y Seguridad Social. Realizado por Andalucía Emprende.

EVOLUCIÓN ANUAL. Interanual Comunidad Andaluza frente a Nacional.

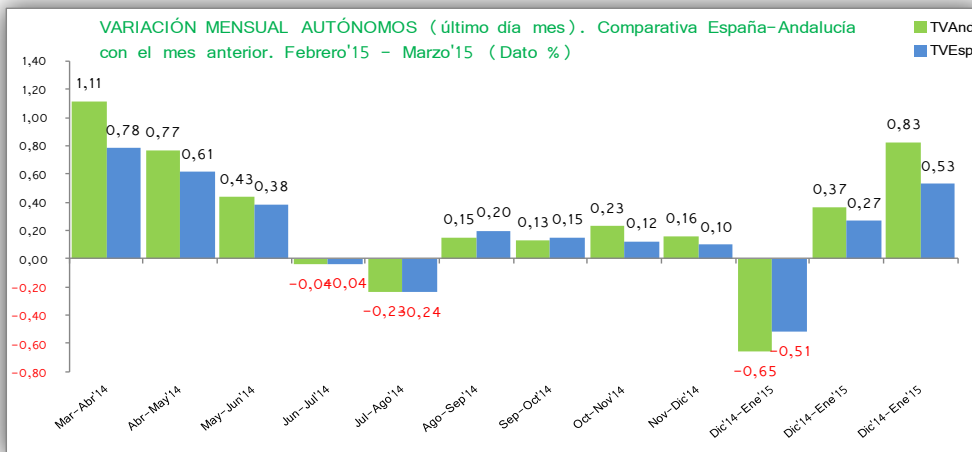
Comparativa Comunidades Autónomas

Atendiendo a la evolución interanual, Marzo'14 a Marzo'15, de los Autónomos, tanto a nivel nacional como a nivel autonómico, los datos muestran en nuestra comunidad una variación **del +3,79% al +3,29%**, siendo a nivel nacional dicha variación del +2,27% al +2,38%, como puede apreciarse en el siguiente gráfico.

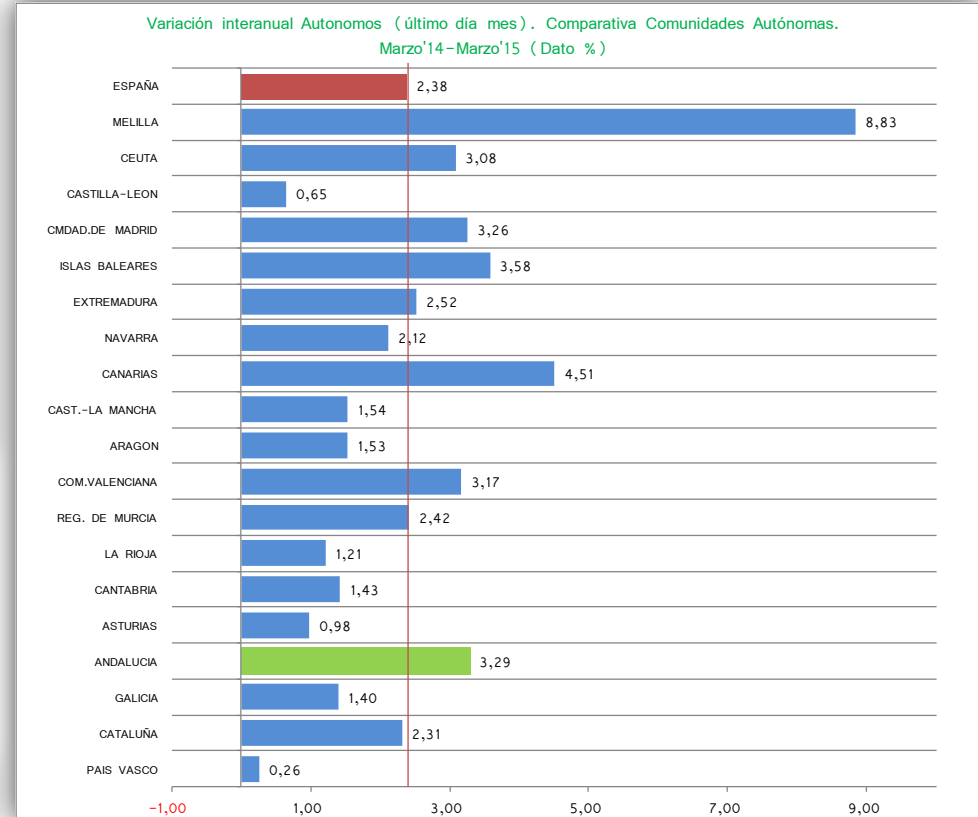


Fuente: Ministerio de Empleo y Seguridad Social. Realizado por Andalucía Emprende.

En el siguiente gráfico se muestra la evolución en los últimos doce meses, comparando la diferencia entre el mes actual con respecto al mes anterior, con tendencias muy similares entre Andalucía y España, detectándose áreas de estacionalidad y algunos picos, generalmente a favor de Andalucía, por diferencias de algunas décimas porcentuales.



Fuente: Ministerio de Empleo y Seguridad Social. Realizado por Andalucía Emprende.



Fuente: Ministerio de Empleo y Seguridad Social. Realizado por Andalucía Emprende.

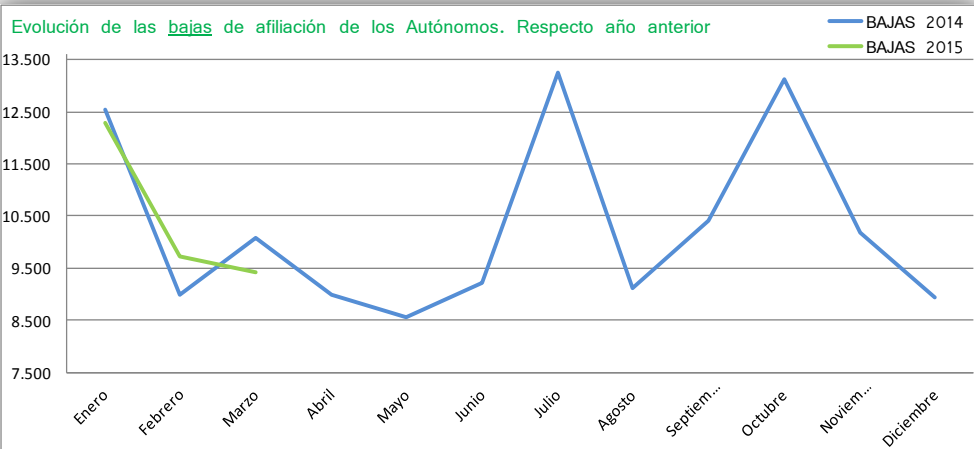
La distribución por comunidades autónomas, en los últimos doce meses (periodo interanual Marzo'14 a Marzo'15), establece a **Andalucía como la 3ª Comunidad con mayor tasa de variación** de afiliación al régimen de Autónomos, con un valor del **+3,29%**, tan sólo superada por la ciudad autónoma de Melilla y las comunidades de Canarias e Islas Baleares.

A nivel nacional, la tasa interanual se sitúa en el **+2,38%**.



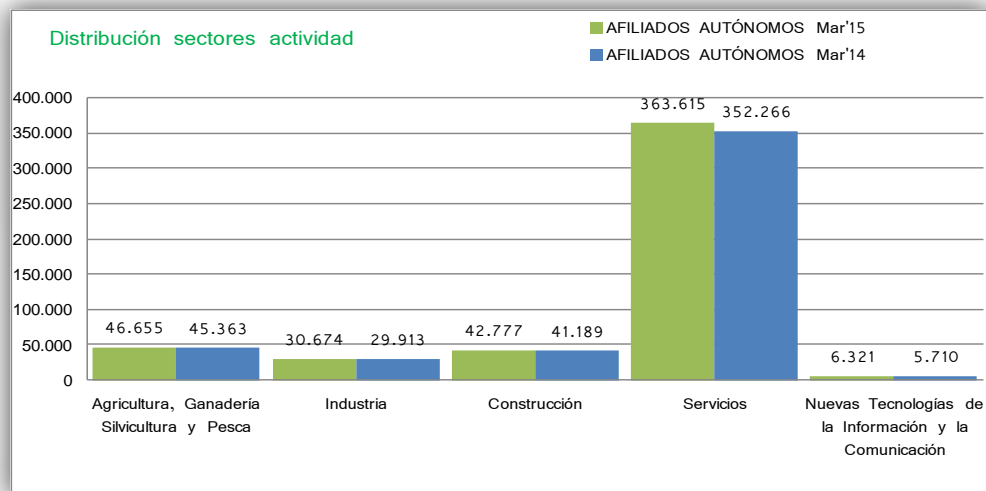
EVOLUCIÓN ANUAL ALTAS/BAJAS, COMPARATIVA ÚLTIMOS 12 MESES

Gráficos que muestran la evolución de las altas y las bajas producida en lo que llevamos de año 2015 al Régimen Especial de Trabajadores Autónomos en comparación con las del año anterior 2014.



AFILIACIÓN RETA POR SECTORES DE ACTIVIDAD

Gráfico que muestra la comparativa en la distribución de afiliación por los cinco grandes sectores de actividad económica, en comparación con la misma distribución del año anterior.



Anexo

Datos provinciales. Detalle nivel municipal

	Autónomos de Alta Marzo	Variación respecto mes anterior	% Variación respecto mes anterior	% Variación interanual	Total ocupados	% Autónomos respecto total ocupados	Variación mensual sobre total Afiliados
Almería	54.886	387	0,71%	-2,62%	261.311	21,00%	0,15%
Cádiz	55.904	646	1,17%	-3,44%	332.337	16,82%	0,19%
Córdoba	50.213	286	0,57%	-1,72%	274.385	18,30%	0,10%
Granada	59.598	383	0,65%	-3,52%	302.408	19,71%	0,13%
Huelva	25.909	314	1,23%	-2,03%	213.420	12,14%	0,15%
Jaén	38.586	266	0,69%	-1,88%	217.938	17,71%	0,12%
Málaga	103.387	1.019	1,00%	-4,66%	521.934	19,81%	0,20%
Sevilla	101.559	709	0,70%	-3,16%	661.771	15,35%	0,11%
Andalucía	490.042	4.010	0,83%	-3,18%	2.785.504	17,59%	0,14%



MUNICIPIO	Autónomos de Alta Marzo	Variación respecto mes anterior	% Variación respecto mes anterior	% Variación interanual	Total ocupados	% Autónomos respecto total ocupados	Variación mensual sobre total Afiliados
ABLA	73	0	0,00%	-6,85%	270	27,04%	0,00%
ABRUCENA	85	-2	-2,30%	1,18%	379	22,43%	-0,53%
ADRA	2.751	3	0,11%	-0,91%	7.123	38,62%	0,04%
ALBANCHEZ	45	0	0,00%	-4,44%	115	39,13%	0,00%
ALBOLODUY	40	0	0,00%	-7,50%	134	29,85%	0,00%
ALBOX	885	3	0,34%	-2,71%	3.579	24,73%	0,08%
ALCOLEA	44	-1	-2,22%	6,82%	238	18,49%	-0,42%
ALCONTAR	46	0	0,00%	2,17%	148	31,08%	0,00%
ALCUDIA DE MONTEAGUD	<5				17		
ALHABIA	37	-1	-2,63%	0,00%	223	16,59%	-0,45%
ALHAMA DE ALMERIA	312	1	0,32%	-2,24%	1.012	30,83%	0,10%
ALICUN	6	0	0,00%	0,00%	26	23,08%	0,00%
ALMERIA	12.495	105	0,85%	-2,54%	77.253	16,17%	0,14%
ALMOCITA	11	0	0,00%	-18,18%	36	30,56%	0,00%
ALSODUX	<5				16		
ANTAS	340	2	0,59%	0,00%	2.711	12,54%	0,07%
ARBOLEAS	146	4	2,82%	-2,74%	563	25,93%	0,71%
ARMUÑA DE ALMANZORA	22	1	4,76%	-9,09%	110	20,00%	0,91%
BACARES	29	-1	-3,33%	6,90%	112	25,89%	-0,89%
BAYARCAL	17	0	0,00%	-11,76%	63	26,98%	0,00%
BAYARQUE	6	0	0,00%	16,67%	30	20,00%	0,00%
BEDAR	49	1	2,08%	2,04%	106	46,23%	0,94%
BEIRES	<5				18		
BENAHADUX	221	-1	-0,45%	7,69%	773	28,59%	-0,13%
BENITAGLA	0	0	0,00%	0,00%	7	0,00%	0,00%
BENIZALON	15	0	0,00%	0,00%	57	26,32%	0,00%
BENTARIQUE	19	-1	-5,00%	5,26%	76	25,00%	-1,32%
BERJA	1.474	12	0,82%	-6,38%	4.430	33,27%	0,27%
CANJAYAR	78	1	1,30%	-3,85%	333	23,42%	0,30%
CANTORIA	221	6	2,79%	-3,17%	1.049	21,07%	0,57%
CARBONERAS	566	2	0,35%	-1,41%	3.368	16,81%	0,06%
CASTRO DE FILABRES	<5				25		
COBDAR	10	0	0,00%	0,00%	38	26,32%	0,00%
CUEVAS DEL ALMANZORA	927	9	0,98%	1,83%	4.684	19,79%	0,19%
CHERCOS	16	0	0,00%	6,25%	46	34,78%	0,00%
CHIRIVEL	146	2	1,39%	-3,42%	477	30,61%	0,42%
DALIAS	466	3	0,65%	-3,00%	1.092	42,67%	0,27%
DARRICAL	<5				<5		
ENIX	11	1	10,00%	-18,18%	52	21,15%	1,92%
FELIX	38	4	11,76%	-13,16%	93	40,86%	4,30%
FINES	162	0	0,00%	0,00%	586	27,65%	0,00%
FIÑANA	109	-3	-2,68%	10,09%	568	19,19%	-0,53%
FONDON	43	0	0,00%	-13,95%	213	20,19%	0,00%
GADOR	119	-1	-0,83%	-4,20%	714	16,67%	-0,14%
GALLARDOS (LOS)	196	-3	-1,51%	-2,55%	649	30,20%	-0,46%
GARRUCHA	498	15	3,11%	-5,02%	1.721	28,94%	0,87%
GERGAL	55	2	3,77%	-3,64%	336	16,37%	0,60%
HUECIJA	36	1	2,86%	11,11%	109	33,03%	0,92%
HUERCAL DE ALMERIA	1.048	8	0,77%	-3,34%	5.623	18,64%	0,14%
HUERCAL-OVERA	1.284	10	0,78%	-1,09%	5.356	23,97%	0,19%
ILLAR	18	2	12,50%	0,00%	122	14,75%	1,64%
INSTINCION	34	0	0,00%	-11,76%	83	40,96%	0,00%
LAROYA	<5				18		

MUNICIPIO	Autónomos de Alta Marzo	Variación respecto mes anterior	% Variación respecto mes anterior	% Variación interanual	Total ocupados	% Autónomos respecto total ocupados	Variación mensual sobre total Afiliados
LAUJAR DE ANDARAX	163	-1	-0,61%	0,61%	453	35,98%	-0,22%
LIJAR	24	-2	-7,69%	0,00%	67	35,82%	-2,99%
LUBRIN	95	1	1,06%	-3,16%	300	31,67%	0,33%
LUCAINENA DE LAS TORRES	23	0	0,00%	0,00%	249	9,24%	0,00%
LUCAR	55	6	12,24%	-25,45%	200	27,50%	3,00%
MACAEL	389	2	0,52%	0,00%	2.415	16,11%	0,08%
MARIA	161	1	0,63%	0,62%	414	38,89%	0,24%
MOJACAR	575	48	9,11%	-7,83%	2.202	26,11%	2,18%
NACIMIENTO	23	-2	-8,00%	13,04%	161	14,29%	-1,24%
NIJAR	2.986	46	1,56%	-2,65%	13.438	22,22%	0,34%
OHANES	30	1	3,45%	-3,33%	131	22,90%	0,76%
OLULA DE CASTRO	<5				15		
OLULA DEL RIO	467	1	0,21%	3,85%	1.250	37,36%	0,08%
ORIA	146	1	0,69%	-6,16%	755	19,34%	0,13%
PADULES	16	0	0,00%	6,25%	88	18,18%	0,00%
PARTALOA	29	-1	-3,33%	0,00%	130	22,31%	-0,77%
PATERNA DEL RIO	15	-1	-6,25%	6,67%	66	22,73%	-1,52%
PECHINA	211	5	2,31%	1,90%	719	29,35%	-0,70%
PULPI	557	-8	-1,46%	-3,05%	4.431	12,57%	0,18%
PURCHENA	90	-4	-4,26%	10,00%	352	25,57%	-1,14%
RAGOL	8	0	0,00%	25,00%	67	11,94%	0,00%
RIQJA	63	3	5,00%	1,59%	245	25,71%	1,22%
ROQUETAS DE MAR	6.841	126	1,88%	-4,98%	24.674	27,73%	0,51%
SANTA CRUZ	5	0	0,00%	0,00%	29	17,24%	0,00%
SANTA FE DE MONDUJAR	17	0	0,00%	0,00%	74	22,97%	0,00%
SEÑES	11	2	22,22%	-36,36%	46	23,91%	4,35%
SERON	140	-1	-0,71%	-2,14%	539	25,97%	-0,19%
SIERRO	15	0	0,00%	6,67%	81	18,52%	0,00%
SOMONTIN	23	0	0,00%	-13,04%	76	30,26%	0,00%
SORBAS	228	-2	-0,87%	-1,32%	754	30,24%	-0,27%
SUFLI	8	0	0,00%	-12,50%	33	24,24%	0,00%
TABERNAS	189	0	0,00%	-0,53%	1.146	16,49%	0,00%
TABERNO	79	3	3,95%	-2,53%	205	38,54%	1,46%
TAHAL	13	0	0,00%	23,08%	69	18,84%	0,00%
TERQUE	16	1	6,67%	-12,50%	84	19,05%	1,19%
TIJOLA	264	-4	-1,49%	3,03%	986	26,77%	-0,41%
TURRE	233	11	4,95%	-10,73%	554	42,06%	1,99%
TURRILLAS	9	0	0,00%	-11,11%	41	21,95%	0,00%
ULEILA DEL CAMPO	81	-1	-1,22%	1,23%	268	30,22%	-0,37%
URRALTA	12	0	0,00%	0,00%	58	20,69%	0,00%
VELEFIQUE	10	0	0,00%	10,00%	38	26,32%	0,00%
VELEZ BLANCO	182	-1	-0,55%	1,10%	422	43,13%	-0,24%
VELEZ-RUBIO	672	8	1,20%	-1,19%	1.726	38,93%	0,46%
VERA	981	40	4,25%	-5,50%	4.839	20,27%	0,83%
VIATOR	300	13	4,53%	-1,33%	3.905	7,68%	0,33%
VICAR	2.344	3	0,13%	-1,88%	10.301	22,76%	0,03%
ZURGENA	149	-3	-1,97%	-1,34%	476	31,30%	-0,63%
TRES VILLAS (LAS)	17	0	0,00%	-11,76%	119	14,29%	0,00%
EJIDO (EL)	8.833	38	0,43%	-2,29%	42.416	20,82%	0,09%
MOJONERA (LA)	1.137	-2	-0,18%	-1,23%	5.174	21,98%	-0,04%
PROVINCIAL	54.886	387	0,71%	-2,62%	261.311	21,00%	0,15%
SIN DISTRIBUCIÓN (*)	689	-130	-15,87%	-6,97%	7.048	9,78%	-1,84%



MUNICIPIO	Autónomos de Alta Marzo	Variación respecto mes anterior	% Variación respecto mes anterior	% Variación interanual	Total ocupados	% Autónomos respecto total ocupados	Variación mensual sobre total Afiliados
ALCALA DE LOS GAZULES	254	-3	-1,17%	2,76%	1.199	21,18%	-0,25%
ALCALA DEL VALLE	187	0	0,00%	-1,07%	1.923	9,72%	0,00%
ALGAR	73	-1	-1,35%	-4,11%	350	20,86%	-0,29%
ALGECIRAS	4.663	35	0,76%	-4,59%	25.582	18,23%	0,14%
ALGODONALES	285	1	0,35%	-3,86%	1.520	18,75%	0,07%
ARCOS DE LA FRONTERA	1.231	5	0,41%	-0,49%	7.013	17,55%	0,07%
BARBATE	1.019	42	4,30%	-4,22%	4.119	24,74%	1,02%
BARRIOS (LOS)	943	13	1,40%	-2,44%	9.293	10,15%	0,14%
BENAOCAZ	45	1	2,27%	-4,44%	135	33,33%	0,74%
BORNOS	305	-5	-1,61%	2,95%	2.265	13,47%	-0,22%
BOSQUE (EL)	144	8	5,88%	-4,17%	433	33,26%	1,85%
CADIZ	4.909	39	0,80%	-2,73%	69.771	7,04%	0,06%
CASTELLAR DE LA FRONTERA	178	4	2,30%	-5,06%	595	29,92%	0,67%
CONIL DE LA FRONTERA	1.608	65	4,21%	-4,54%	5.831	27,58%	1,11%
CHICLANA DE LA FRONTERA	3.927	64	1,66%	-3,85%	15.653	25,09%	0,41%
CHIPIONA	1.089	5	0,46%	-1,56%	4.841	22,50%	0,10%
ESPERA	134	0	0,00%	-2,24%	1.229	10,90%	0,00%
GASTOR (EL)	100	-2	-1,96%	-10,00%	486	20,58%	-0,41%
GRAZALEMA	159	5	3,25%	0,00%	571	27,85%	0,88%
JEREZ DE LA FRONTERA	9.439	140	1,51%	-2,89%	54.221	17,41%	0,26%
JIMENA DE LA FRONTERA	525	4	0,77%	-0,57%	1.821	28,83%	0,22%
LÍNEA DE LA CONCEPCION (2.289	9	0,39%	-1,79%	9.273	24,68%	0,10%
MEDINA SIDONIA	544	6	1,12%	-6,99%	2.607	20,87%	0,23%
OLVERA	483	6	1,26%	-1,86%	2.529	19,10%	0,24%
PATERNA DE RIVERA	237	0	0,00%	-3,80%	1.037	22,85%	0,00%
PRADO DEL REY	416	11	2,72%	-9,62%	1.385	30,04%	0,79%
PUERTO DE SANTA MARIA(EL	3.922	69	1,79%	-5,76%	22.027	17,81%	0,31%
PUERTO REAL	1.444	11	0,77%	-2,29%	10.580	13,65%	0,10%
PUERTO SERRANO	204	1	0,49%	-1,47%	1.896	10,76%	0,05%
ROTA	1.496	35	2,40%	-4,68%	6.989	21,41%	0,50%
SAN FERNANDO	3.090	20	0,65%	-3,75%	13.803	22,39%	0,14%
SANLUCAR DE BARRAMEDA	3.248	20	0,62%	-3,11%	18.163	17,88%	0,11%
SAN ROQUE	1.320	34	2,64%	-4,70%	9.753	13,53%	0,35%
SETENIL	181	2	1,12%	-4,97%	865	20,92%	0,23%
TARIFA	1.071	82	8,29%	-6,82%	4.607	23,25%	1,78%
TORRE ALHAQUIME	32	3	10,34%	-6,25%	288	11,11%	1,04%
TREBUJENA	247	-4	-1,59%	2,02%	1.492	16,55%	-0,27%
ÚBRIQUE	1.040	5	0,48%	-1,44%	4.364	23,83%	0,11%
VEJER DE LA FRONTERA	878	36	4,28%	-2,16%	2.982	29,44%	1,21%
VILLALUENGA DEL ROSARIO	26	1	4,00%	0,00%	149	17,45%	0,67%
VILLAMARTIN	612	0	0,00%	-1,47%	3.303	18,53%	0,00%
ZAHARA	67	-2	-2,90%	7,46%	404	16,58%	-0,50%
SAN JOSE DEL VALLE	0	0			<5	#¡VALOR!	#¡VALOR!
BENALUP-CASAS VIEJAS	318	-2	-0,63%	-4,09%	1.634	19,46%	-0,12%
SAN JOSE DEL VALLE	234	6	2,63%	-5,56%	1.192	19,63%	0,50%
PROVINCIAL	55.904	646	1,17%	-3,44%	332.337	16,82%	0,19%
SIN DISTRIBUCIÓN (*)	1.288	-123	-8,72%	-5,12%	2.160	59,63%	-5,69%



MUNICIPIO	Autónomos de Alta Marzo	Variación respecto mes anterior	% Variación respecto mes anterior	% Variación interanual	Total ocupados	% Autónomos respecto total ocupados	Variación mensual sobre total Afiliados
ADAMUZ	283	3	1,07%	-2,47%	1.694	16,71%	0,18%
AGUILAR	727	12	1,68%	-2,20%	5.111	14,22%	0,23%
ALCARACEJOS	116	2	1,75%	-2,59%	410	28,29%	0,49%
ALMEDINILLA	187	0	0,00%	0,53%	956	19,56%	0,00%
ALMODOVAR DEL RIO	362	-1	-0,28%	-1,93%	1.872	19,34%	-0,05%
AÑORA	155	-1	-0,64%	0,00%	429	36,13%	-0,23%
BAENA	1.392	1	0,07%	-2,37%	6.562	21,21%	0,02%
BELALCAZAR	313	2	0,64%	0,64%	799	39,17%	0,25%
BELMEZ	153	-2	-1,29%	-4,58%	438	34,93%	-0,46%
BENAMEJI	271	0	0,00%	-3,32%	2.169	12,49%	0,00%
BLAZQUEZ	57	-1	-1,72%	0,00%	199	28,64%	-0,50%
BUJALANCE	416	-2	-0,48%	0,48%	2.866	14,52%	-0,07%
CABRA	1.329	16	1,22%	-0,60%	6.392	20,79%	0,25%
CAÑETE DE LAS TORRES	185	1	0,54%	-2,16%	1.136	16,29%	0,09%
CARCABUEY	173	3	1,76%	-4,62%	976	17,73%	0,31%
CARDENA	102	-1	-0,97%	4,90%	442	23,08%	-0,23%
CARLOTA (LA)	809	11	1,38%	-2,35%	4.131	19,58%	0,27%
CARPIO (EL)	251	0	0,00%	-1,99%	1.300	19,31%	0,00%
CASTRO DEL RIO	554	6	1,09%	0,54%	3.093	17,91%	0,19%
CONQUISTA	30	1	3,45%	3,33%	126	23,81%	0,79%
CORDOBA	18.290	139	0,77%	-2,32%	118.936	15,38%	0,12%
DOÑA MENCIA	231	4	1,76%	-1,73%	1.700	13,59%	0,24%
DOS-TORRES	288	2	0,70%	-0,69%	705	40,85%	0,28%
ENCINAS REALES	140	4	2,94%	3,57%	770	18,18%	0,52%
ESPEJO	196	2	1,03%	1,53%	1.317	14,88%	0,15%
ESPIEL	121	3	2,54%	2,48%	1.006	12,03%	0,30%
FERNAN NUÑEZ	692	2	0,29%	-6,07%	2.738	25,27%	0,07%
FUENTE LA LANCHA	25	0	0,00%	4,00%	73	34,25%	0,00%
FUENTE OBEJUNA	331	-9	-2,65%	3,93%	1.067	31,02%	-0,84%
FUENTE PALMERA	757	8	1,07%	-5,42%	4.117	18,39%	0,19%
FUENTE-TOJAR	48	0	0,00%	4,17%	299	16,05%	0,00%
GRANJUELA (LA)	47	2	4,44%	0,00%	106	44,34%	1,89%
GUADALCAZAR	58	1	1,75%	10,34%	448	12,95%	0,22%
GUJO	21	-1	-4,55%	0,00%	77	27,27%	-1,30%
HINOJOSA DEL DUQUE	788	-1	-0,13%	-0,76%	1.788	44,07%	-0,06%
HORNACHUELOS	225	-1	-0,44%	-2,67%	1.862	12,08%	-0,05%
IZNAJAR	339	1	0,30%	0,88%	1.536	22,07%	0,07%
LUCENA	2.922	35	1,21%	0,62%	14.345	20,37%	0,24%
LUQUE	171	6	3,64%	-5,85%	1.164	14,69%	0,52%
MONTALBAN DE CORDOBA	478	-5	-1,04%	0,21%	2.037	23,47%	-0,25%
MONTMAYOR	243	5	2,10%	-6,58%	1.451	16,75%	0,34%
MONTILLA	1.719	16	0,94%	-0,70%	8.174	21,03%	0,20%
MONTORO	525	6	1,16%	-1,90%	2.975	17,65%	0,20%
MONTURQUE	111	0	0,00%	-3,60%	860	12,91%	0,00%
MORILES	182	-3	-1,62%	-4,95%	1.329	13,69%	-0,23%
NUEVA-CARTEYA	259	3	1,17%	-1,16%	2.435	10,64%	0,12%
OBEJO	51	-1	-1,92%	5,88%	249	20,48%	-0,40%
PALENCIANA	69	-3	-4,17%	-5,80%	571	12,08%	-0,53%
PALMA DEL RIO	1.128	-2	-0,18%	-2,13%	8.240	13,69%	-0,02%
PEDRO ABAD	130	-3	-2,26%	3,08%	829	15,68%	-0,36%
PEDROCHE	140	2	1,45%	-2,14%	478	29,29%	0,42%

MUNICIPIO	Autónomos de Alta Marzo	Variación respecto mes anterior	% Variación respecto mes anterior	% Variación interanual	Total ocupados	% Autónomos respecto total ocupados	Variación mensual sobre total Afiliados
PEÑARROYA-PUEBLONUEVO	619	1	0,16%	-1,62%	2.022	30,61%	0,05%
POSADAS	398	5	1,27%	-4,02%	2.136	18,63%	0,23%
POZOBLANCO	1.517	12	0,80%	-2,44%	5.434	27,92%	0,22%
PRIEGO DE CORDOBA	1.704	23	1,37%	-0,88%	7.538	22,61%	0,31%
PUENTE GENIL	1.772	17	0,97%	-1,64%	8.779	20,18%	0,19%
RAMBLA (LA)	584	-5	-0,85%	2,91%	2.780	21,01%	-0,18%
RUTE	772	10	1,31%	-1,30%	3.727	20,71%	0,27%
SAN SEBASTIAN DE LOS BAL	27	0	0,00%	0,00%	217	12,44%	0,00%
SANTAELLA	332	5	1,53%	-1,20%	2.537	13,09%	0,20%
SANTA EUFEMIA	69	1	1,47%	-1,45%	197	35,03%	0,51%
TORRECAMPO	105	-1	-0,94%	0,00%	264	39,77%	-0,38%
VALENZUELA	65	0	0,00%	1,54%	442	14,71%	0,00%
VALSEQUEILLO	34	1	3,03%	-2,94%	84	40,48%	1,19%
VICTORIA (LA)	144	2	1,41%	-3,47%	563	25,58%	0,36%
VILLA DEL RIO	471	-2	-0,42%	-4,25%	2.425	19,42%	-0,08%
VILLAFRANCA DE CORDOBA	284	3	1,07%	-5,99%	1.432	19,83%	0,21%
VILLAHARTA	21	-1	-4,55%	14,29%	67	31,34%	-1,49%
VILLANUEVA DE CORDOBA	895	9	1,02%	-0,22%	2.757	32,46%	0,33%
VILLANUEVA DEL DUQUE	143	3	2,14%	-0,70%	348	41,09%	0,86%
VILLANUEVA DEL REY	68	1	1,49%	-2,94%	244	27,87%	0,41%
VILLARALTO	76	-1	-1,30%	2,63%	396	19,19%	-0,25%
VILLAVICIOSA DE CORDOBA	200	-4	-1,96%	6,50%	798	25,06%	-0,50%
VISO (EL)	234	3	1,30%	-3,85%	710	32,96%	0,42%
ZUHEROS	23	0	0,00%	21,74%	274	8,39%	0,00%
PROVINCIAL	50.213	286	0,57%	-1,72%	274.385	18,30%	0,10%
SIN DISTRIBUCIÓN (*)	1.066	-58	-5,16%	-5,25%	3.431	31,07%	-1,69%

MUNICIPIO	Autónomos de Alta Marzo	Variación respecto mes anterior	% Variación respecto mes anterior	% Variación interanual	Total ocupados	% Autónomos respecto total ocupados	Variación mensual sobre total Afiliados
AGRON	12	-1	-7,69%	0,00%	74	16,22%	-1,35%
ALAMEDILLA	21	0	0,00%	-9,52%	215	9,77%	0,00%
ALBOLOTE	1.280	1	0,08%	-3,98%	8.059	15,88%	0,01%
ALBONDON	44	0	0,00%	4,55%	261	16,86%	0,00%
ALBUÑAN	19	-1	-5,00%	-10,53%	86	22,09%	-1,16%
ALBUÑOL	697	3	0,43%	-7,46%	2.514	27,72%	0,12%
ALBUÑUELAS	19	-3	-13,64%	26,32%	295	6,44%	-1,02%
ALDEIRE	48	2	4,35%	-2,08%	197	24,37%	1,02%
ALFACAR	378	4	1,07%	-1,32%	1.042	36,28%	0,38%
ALGARINEJO	116	0	0,00%	-3,45%	1.050	11,05%	0,00%
ALHAMA DE GRANADA	482	6	1,26%	-1,87%	1.851	26,04%	0,32%
ALHENDIN	510	9	1,80%	-4,12%	1.299	39,26%	0,69%
ALICUN DE ORTEGA	14	2	16,67%	0,00%	194	7,22%	1,03%
ALMEGIJAR	12	-1	-7,69%	-16,67%	88	13,64%	-1,14%
ALMUNEJAR	2.048	73	3,70%	-4,93%	6.194	33,06%	1,18%
ALQUIFE	20	-1	-4,76%	-10,00%	74	27,03%	-1,35%
ARENAS DEL REY	86	2	2,38%	-10,47%	495	17,37%	0,40%
ARMILLA	1.378	17	1,25%	-3,63%	6.368	21,64%	0,27%
ATARFE	1.018	21	2,11%	-1,96%	5.332	19,09%	0,39%
BAZA	1.698	26	1,56%	-3,06%	5.095	33,33%	0,51%
BEAS DE GRANADA	58	2	3,57%	1,72%	146	39,73%	1,37%
BEAS DE GUADIX	10	0	0,00%	0,00%	64	15,63%	0,00%
BENALUA DE GUADIX	182	-5	-2,67%	0,00%	823	22,11%	-0,61%
BENALUA DE LAS VILLAS	81	1	1,25%	-2,47%	378	21,43%	0,26%
BENAMAUREL	149	5	3,47%	-1,34%	661	22,54%	0,76%
BERCHULES	42	0	0,00%	-4,76%	182	23,08%	0,00%
BUBION	38	-1	-2,56%	-7,89%	100	38,00%	-1,00%
BUSQUISTAR	23	-1	-4,17%	4,35%	79	29,11%	-1,27%
CACIN	15	-1	-6,25%	6,67%	152	9,87%	-0,66%
CADIAR	105	3	2,94%	-2,86%	352	29,83%	0,85%
CAJAR	335	8	2,45%	-7,46%	797	42,03%	1,00%
CALICASAS	27	1	3,85%	-11,11%	178	15,17%	0,56%
CAMPOTEJAR	64	0	0,00%	-1,56%	437	14,65%	0,00%
CANILES	310	0	0,00%	-7,42%	1.230	25,20%	0,00%
CAÑAR	11	1	10,00%	-9,09%	56	19,64%	1,79%
CAPILEIRA	67	0	0,00%	-5,97%	140	47,86%	0,00%
CARATAUNAS	<5				21		
CASTARAS	11	3	37,50%	-18,18%	69	15,94%	4,35%
CASTILLEJAR	89	1	1,14%	-4,49%	485	18,35%	0,21%
CASTRIL	158	-1	-0,63%	-7,59%	615	25,69%	-0,16%
CENES DE LA VEGA	562	14	2,55%	-12,10%	1.165	48,24%	1,20%
CIJUELA	166	-1	-0,60%	3,01%	718	23,12%	-0,14%
COGOLLOS DE GUADIX	29	1	3,57%	-24,14%	163	17,79%	0,61%
COGOLLOS VEGA	73	2	2,82%	-9,59%	439	16,63%	0,46%
COLOMERA	77	-1	-1,28%	-7,79%	433	17,78%	-0,23%
CORTES DE BAZA	87	-2	-2,25%	3,45%	559	15,56%	-0,36%
CORTES Y GRAENA	42	0	0,00%	-4,76%	182	23,08%	0,00%
CULLAR	358	-3	-0,83%	-3,35%	1.213	29,51%	-0,25%
CULLAR-VEGA	447	2	0,45%	-2,68%	1.289	34,68%	0,16%
CHAUCHINA	335	-4	-1,18%	3,28%	2.409	13,91%	-0,17%
CHIMENEAS	64	3	4,92%	-6,25%	447	14,32%	0,67%

MUNICIPIO	Autónomos de Alta Marzo	Variación respecto mes anterior	% Variación respecto mes anterior	% Variación interanual	Total ocupados	% Autónomos respecto total ocupados	Variación mensual sobre total Afiliados
CHURRIANA DE LA VEGA	817	19	2,38%	-7,59%	4.635	17,63%	0,41%
DARRO	61	-3	-4,69%	19,67%	449	13,59%	-0,67%
DEHESAS DE GUADIX	23	0	0,00%	0,00%	154	14,94%	0,00%
DEIFONTES	107	1	0,94%	-5,61%	801	13,36%	0,12%
DIEZMA	36	1	2,86%	8,33%	247	14,57%	0,40%
DILAR	89	4	4,71%	-10,11%	282	31,56%	1,42%
DOLAR	54	2	3,85%	-7,41%	210	25,71%	0,95%
DUDAR	32	0	0,00%	-18,75%	102	31,37%	0,00%
DURCAL	483	5	1,05%	0,00%	1.860	25,97%	0,27%
ESCUZAR	26	0	0,00%	7,69%	584	4,45%	0,00%
FERREIRA	13	-2	-13,33%	30,77%	62	20,97%	-3,23%
FONELAS	45	3	7,14%	-4,44%	351	12,82%	0,85%
FREILA	53	4	8,16%	-3,77%	259	20,46%	1,54%
FUENTE VAQUEROS	231	0	0,00%	-13,42%	1.412	16,36%	0,00%
GALERA	65	-2	-2,99%	0,00%	236	27,54%	-0,85%
GOBERNADOR	6	1	20,00%		49	12,24%	2,04%
GOJAR	379	17	4,70%	-4,75%	810	46,79%	2,10%
GOR	51	-1	-1,92%	5,88%	235	21,70%	-0,43%
GORAFE	17	0	0,00%	0,00%	102	16,67%	0,00%
GRANADA	15.082	142	0,95%	-3,95%	114.733	13,15%	0,12%
GUADAHORTUNA	76	0	0,00%	-2,63%	557	13,64%	0,00%
GUADIX	1.328	-6	-0,45%	0,75%	4.958	26,78%	-0,12%
GUALCHOS	555	3	0,54%	-2,70%	2.072	26,79%	0,14%
GUEJAR-SIERRA	147	-2	-1,34%	0,00%	496	29,64%	-0,40%
GUEVEJAR	138	6	4,55%	-6,52%	431	32,02%	1,39%
HUELAGO	10	0	0,00%	-10,00%	133	7,52%	0,00%
HUENEA	68	-1	-1,45%	7,35%	288	23,61%	-0,35%
HUESCAR	630	2	0,32%	-1,27%	1.996	31,56%	0,10%
HUETOR-SANTILLAN	120	-2	-1,64%	-10,00%	331	36,25%	-0,60%
HUETOR-TAJAR	588	9	1,55%	-1,87%	3.726	15,78%	0,24%
HUETOR-VEGA	870	0	0,00%	-5,52%	1.851	47,00%	0,00%
ILLORA	563	-4	-0,71%	0,36%	3.706	15,19%	-0,11%
ITRABO	87	1	1,16%	-16,09%	338	25,74%	0,30%
IZNALLOZ	317	0	0,00%	-2,21%	2.125	14,92%	0,00%
JAYENA	55	-4	-6,78%	1,82%	328	16,77%	-1,22%
JEREZ DEL MARQUESADO	57	0	0,00%	1,75%	213	26,76%	0,00%
JETE	34	-1	-2,86%	-5,88%	232	14,66%	-0,43%
JUN	213	-4	-1,84%	-0,47%	428	49,77%	-0,93%
JUVILES	10	0	0,00%	-20,00%	51	19,61%	0,00%
CALAHORRA (LA)	48	0	0,00%	-4,17%	156	30,77%	0,00%
LACHAR	190	1	0,53%	-1,58%	957	19,85%	0,10%
LANJARON	243	6	2,53%	-3,29%	911	26,67%	0,66%
LANTEIRA	36	-2	-5,26%	2,78%	124	29,03%	-1,61%
LECRIN	126	1	0,80%	-3,17%	496	25,40%	0,20%
LENTEJI	17	0	0,00%	0,00%	103	16,50%	0,00%
LOBRAS	<5				25		
LOJA	1.397	11	0,79%	-3,15%	6.978	20,02%	0,16%
LUGROS	22	0	0,00%	-4,55%	74	29,73%	0,00%
LUJAR	60	1	1,69%	0,00%	158	37,97%	0,63%
MALAHA (LA)	74	-1	-1,33%	4,05%	354	20,90%	-0,28%
MARACENA	1.366	-11	-0,80%	-4,32%	4.073	33,54%	-0,27%



MUNICIPIO	Autónomos de Alta Marzo	Variación respecto mes anterior	% Variación respecto mes anterior	% Variación interanual	Total ocupados	% Autónomos respecto total ocupados	Variación mensual sobre total Afiliados
MARCHAL	16	0	0,00%	-12,50%	69	23,19%	0,00%
MOCLIN	172	0	0,00%	-2,91%	1.331	12,92%	0,00%
MOLVIZAR	131	7	5,65%	-15,27%	951	13,77%	0,74%
MONACHIL	517	13	2,58%	-1,74%	3.391	15,25%	0,38%
MONTEFRIO	356	3	0,85%	-6,46%	2.073	17,17%	0,14%
MONTEJICAR	116	3	2,65%	-2,59%	929	12,49%	0,32%
MONTILLANA	79	1	1,28%	-3,80%	395	20,00%	0,25%
MORALEDA DE ZAFAYONA	221	3	1,38%	0,45%	1.088	20,31%	0,28%
MOTRIL	3.943	24	0,61%	-1,57%	18.315	21,53%	0,13%
MURTÁS	27	0	0,00%	11,11%	104	25,96%	0,00%
NIGUELAS	59	-2	-3,28%	10,17%	293	20,14%	-0,68%
NIVAR	57	3	5,56%	-12,28%	141	40,43%	2,13%
OGJARES	1.037	5	0,48%	-4,05%	3.194	32,47%	0,16%
ORCE	99	0	0,00%	-9,09%	277	35,74%	0,00%
ORGIVA	370	2	0,54%	0,27%	1.279	28,93%	0,16%
OTIVAR	70	0	0,00%	-12,86%	256	27,34%	0,00%
OTURA	506	13	2,64%	-8,10%	1.136	44,54%	1,14%
PADUL	553	11	2,03%	-3,25%	2.140	25,84%	0,51%
PAMPANEIRA	34	1	3,03%	-8,82%	122	27,87%	0,82%
PEDRO-MARTINEZ	36	0	0,00%	0,00%	292	12,33%	0,00%
PELIGROS	739	-1	-0,14%	-3,92%	5.642	13,10%	-0,02%
PEZA (LA)	66	1	1,54%	-4,55%	276	23,91%	0,36%
PINOS-GENIL	128	7	5,79%	-5,47%	300	42,67%	2,33%
PINOS-PUENTE	694	10	1,46%	-2,88%	3.438	20,19%	0,29%
PIÑAR	55	-2	-3,51%	-1,82%	442	12,44%	-0,45%
POLICAR	8	0	0,00%	0,00%	42	19,05%	0,00%
POLOPOS	192	-5	-2,54%	0,00%	533	36,02%	-0,94%
PORTUGOS	25	0	0,00%	4,00%	79	31,65%	0,00%
PUEBLA DE DON FADRIQUE	196	1	0,51%	5,61%	658	29,79%	0,15%
PULIANAS	375	6	1,63%	-4,53%	2.350	15,96%	0,26%
PURULLENA	153	-2	-1,29%	3,92%	728	21,02%	-0,27%
QUENTAR	26	0	0,00%	-19,23%	115	22,61%	0,00%
RUBITE	33	0	0,00%	-3,03%	104	31,73%	0,00%
SALAR	128	2	1,59%	-3,91%	901	14,21%	0,22%
SALOBREÑA	673	8	1,20%	0,74%	2.652	25,38%	0,30%
SANTA CRUZ DEL COMERCIO	32	1	3,23%	-12,50%	162	19,75%	0,62%
SANTA FE	887	12	1,37%	-2,82%	4.095	21,66%	0,29%
SOPORTUJAR	11	0	0,00%	-9,09%	52	21,15%	0,00%
SORVILAN	35	1	2,94%	-11,43%	159	22,01%	0,63%
TORRE-CARDELA	41	2	5,13%	0,00%	294	13,95%	0,68%
TORVIZCON	41	1	2,50%	-7,32%	207	19,81%	0,48%
TREVELEZ	78	1	1,30%	0,00%	303	25,74%	0,33%
TURON	13	0	0,00%	-15,38%	46	28,26%	0,00%
UGIJAR	190	2	1,06%	-1,58%	695	27,34%	0,29%
VALOR	54	4	8,00%	-1,85%	203	26,60%	1,97%
VELEZ DE BENAUDALLA	179	-1	-0,56%	-1,12%	617	29,01%	-0,16%
VENTAS DE HUELMA	39	0	0,00%	-2,56%	191	20,42%	0,00%
VILLANUEVA DE LAS TORRES	27	0	0,00%	-11,11%	211	12,80%	0,00%
VILLANUEVA MESIA	142	0	0,00%	-6,34%	800	17,75%	0,00%
VIZNAR	48	-1	-2,04%	6,25%	154	31,17%	-0,65%
ZAFARRAYA	151	0	0,00%	3,97%	863	17,50%	0,00%

MUNICIPIO	Autónomos de Alta Marzo	Variación respecto mes anterior	% Variación respecto mes anterior	% Variación interanual	Total ocupados	% Autónomos respecto total ocupados	Variación mensual sobre total Afiliados
ZUBIA (LA)	1.159	12	1,05%	-0,95%	3.299	35,13%	0,36%
ZUJAR	178	3	1,71%	0,00%	857	20,77%	0,35%
TAHA (LA)	48	1	2,13%	0,00%	148	32,43%	0,68%
VALLE (EL)	41	2	5,13%	2,44%	262	15,65%	0,76%
NEVADA	44	-1	-2,22%	-6,82%	302	14,57%	-0,33%
ALPUJARRA DE LA SIERRA	53	1	1,92%	7,55%	245	21,63%	0,41%
GABIAS (LAS)	1.055	19	1,83%	-3,22%	2.552	41,34%	0,74%
GUAJARES (LOS)	38	-1	-2,56%	-13,16%	247	15,38%	-0,40%
VALLE DEL ZALABI	167	2	1,21%	-5,99%	612	27,29%	0,33%
VILLAMENA	62	0	0,00%	0,00%	251	24,70%	0,00%
MORELABOR	30	0	0,00%	3,33%	181	16,57%	0,00%
PINAR (EL)	37	1	2,78%	-2,70%	212	17,45%	0,47%
VEGAS DEL GENIL	565	17	3,10%	-0,88%	1.492	37,87%	1,14%
CUEVAS DEL CAMPO	110	2	1,85%	0,91%	474	23,21%	0,42%
ZAGRA	60	-2	-3,23%	3,33%	361	16,62%	-0,55%
PROVINCIAL	59.598	383	0,65%	-3,52%	302.408	19,71%	0,13%
SIN DISTRIBUCIÓN (*)	1.057	-187	-15,03%	-14,76%	2.818	37,51%	-6,64%



MUNICIPIO	Autónomos de Alta Marzo	Variación respecto mes anterior	% Variación respecto mes anterior	% Variación interanual	Total ocupados	% Autónomos respecto total ocupados	Variación mensual sobre total Afiliados
ALAJAR	54	-2	-3,57%	5,56%	149	36,24%	-1,34%
ALJARAQUE	1.098	12	1,10%	-3,37%	3.438	31,94%	0,35%
ALMENDRO (EL)	45	0	0,00%	-11,11%	241	18,67%	0,00%
ALMONASTER LA REAL	99	2	2,06%	1,01%	1.260	7,86%	0,16%
ALMONTE	1.100	34	3,19%	0,18%	14.308	7,69%	0,24%
ALOSNO	143	4	2,88%	1,40%	896	15,96%	0,45%
ARACENA	635	5	0,79%	2,52%	2.203	28,82%	0,23%
AROCHE	139	4	2,96%	0,72%	1.122	12,39%	0,36%
ARROYOMOLINOS DE LEON	48	1	2,13%	-4,17%	202	23,76%	0,50%
AYAMONTE	950	29	3,15%	-2,21%	4.451	21,34%	0,65%
BEAS	220	-1	-0,45%	-4,09%	1.192	18,46%	-0,08%
BERROCAL	12	0	0,00%	-16,67%	48	25,00%	0,00%
BOLLULLOS PAR DEL COND.	668	18	2,77%	-0,75%	5.755	11,61%	0,31%
BONARES	425	0	0,00%	-3,29%	2.777	15,30%	0,00%
CABEZAS RUBIAS	35	2	6,06%	-8,57%	218	16,06%	0,92%
CALA	74	0	0,00%	-10,81%	238	31,09%	0,00%
CALAÑAS	166	2	1,22%	-2,41%	678	24,48%	0,29%
CAMPILLO (EL)	80	2	2,56%	2,50%	472	16,95%	0,42%
CAMPOFRIO	50	-3	-5,66%	12,00%	149	33,56%	-2,01%
CAÑAVERAL DE LEON	17	0	0,00%	-11,76%	120	14,17%	0,00%
CARTAYA	949	19	2,04%	-5,37%	8.071	11,76%	0,24%
CASTAÑO DEL ROBLEDO	16	0	0,00%	0,00%	35	45,71%	0,00%
CERRO DE ANDEVALO (EL)	111	-1	-0,89%	-3,60%	517	21,47%	-0,19%
CORTECONCEPCION	27	0	0,00%	-3,70%	90	30,00%	0,00%
CORTEGANA	288	0	0,00%	-1,04%	1.154	24,96%	0,00%
CORTELAZOR	18	0	0,00%	5,56%	59	30,51%	0,00%
CUMBRES DE EN MEDIO	<5				7		
CUMBRES DE SAN BARTOLOME	26	0	0,00%	0,00%	101	25,74%	0,00%
CUMBRES MAYORES	149	4	2,76%	5,37%	529	28,17%	0,76%
CHUCENA	78	-1	-1,27%	0,00%	773	10,09%	-0,13%
ENCINASOLA	98	1	1,03%	-8,16%	403	24,32%	0,25%
ESCACENA DEL CAMPO	116	2	1,75%	6,03%	775	14,97%	0,26%
FUENTEHERIDOS	49	1	2,08%	-6,12%	175	28,00%	0,57%
GALAROZA	93	0	0,00%	0,00%	368	25,27%	0,00%
GIBRALEON	521	9	1,76%	-0,19%	2.764	18,85%	0,33%
GRANADA DE RIO-TINTO (LA)	8	0	0,00%	0,00%	49	16,33%	0,00%
GRANADO (EL)	28	2	7,69%	-3,57%	140	20,00%	1,43%
HIGUERA DE LA SIERRA	77	0	0,00%	5,19%	283	27,21%	0,00%
HINOJALES	21	0	0,00%	4,76%	105	20,00%	0,00%
HINOJOS	158	5	3,27%	-3,16%	1.260	12,54%	0,40%
HUELVA	6.225	40	0,65%	-2,97%	60.316	10,32%	0,07%
ISLA-CRISTINA	869	8	0,93%	-4,37%	5.965	14,57%	0,13%
JABUGO	113	-2	-1,74%	7,08%	818	13,81%	-0,24%
LEPE	1.466	52	3,68%	-2,39%	12.176	12,04%	0,43%
LINARES DE LA SIERRA	18	1	5,88%	-5,56%	44	40,91%	2,27%
LUCENA DEL PUERTO	310	8	2,65%	-3,87%	3.307	9,37%	0,24%
MANZANILLA	100	5	5,26%	-2,00%	748	13,37%	0,67%
MARINES (LOS)	18	0	0,00%	-11,11%	90	20,00%	0,00%
MINAS DE RIOTINTO	130	4	3,17%	2,31%	1.197	10,86%	0,33%
MOGUER	1.121	9	0,81%	2,68%	13.455	8,33%	0,07%
NAVA (LA)	19	2	11,76%	-21,05%	99	19,19%	2,02%

MUNICIPIO	Autónomos de Alta Marzo	Variación respecto mes anterior	% Variación respecto mes anterior	% Variación interanual	Total ocupados	% Autónomos respecto total ocupados	Variación mensual sobre total Afiliados
NERVA	241	-7	-2,82%	5,81%	898	26,84%	-0,78%
NIEBLA	190	5	2,70%	-2,11%	1.884	10,08%	0,27%
PALMAS DEL CONDADO (LA)	528	7	1,34%	0,95%	2.843	18,57%	0,25%
PALOS DE LA FRONTERA	567	11	1,98%	-1,59%	12.593	4,50%	0,00%
PATERNA DEL CAMPO	161	5	3,21%	-1,24%	1.201	13,41%	0,42%
PAYMOGO	60	0	0,00%	-5,00%	351	17,09%	0,00%
PUEBLA DE GUZMAN	186	-1	-0,53%	-9,14%	929	20,02%	-0,11%
PUERTO-MORAL	13	0	0,00%	-7,69%	67	19,40%	0,00%
PUNTA UMBRIA	712	36	5,33%	-6,04%	3.584	19,87%	1,00%
ROCIANA DEL CONDADO	323	8	2,54%	-5,88%	4.130	7,82%	0,19%
ROSAL DE LA FRONTERA	108	2	1,89%	0,00%	502	21,51%	0,40%
SAN BARTOLOME DE LA TORR	190	-4	-2,06%	-2,63%	1.410	13,48%	-0,28%
SAN JUAN DEL PUERTO	389	5	1,30%	-2,31%	2.639	14,74%	0,19%
SANLUCAR DE GUADIANA	18	-1	-5,26%	16,67%	68	26,47%	-1,47%
SAN SILVESTRE DE GUZMAN	31	1	3,33%	-9,68%	172	18,02%	0,58%
SANTA ANA LA REAL	29	0	0,00%	3,45%	88	32,95%	0,00%
SANTA BARBARA DE CASA	69	0	0,00%	5,80%	388	17,78%	0,00%
SANTA OLALLA DEL CALA	143	-1	-0,69%	-0,70%	733	19,51%	-0,14%
TRIGUEROS	393	0	0,00%	-1,78%	1.665	23,60%	0,00%
VALDELARCO	11	0	0,00%	9,09%	63	17,46%	0,00%
VALVERDE DEL CAMINO	747	0	0,00%	1,47%	2.999	24,91%	0,00%
VILLABLANCA	161	3	1,90%	1,86%	1.029	15,65%	0,29%
VILLALBA DEL ALCOR	146	5	3,55%	-2,05%	996	14,66%	0,50%
VILLANUEVA DE LAS CRUCES	15	0	0,00%	6,67%	42	35,71%	0,00%
VILLANUEVA DE LOS CASTIL	170	1	0,59%	-4,71%	1.404	12,11%	0,07%
VILLARRASA	105	2	1,94%	-2,86%	628	16,72%	0,32%
ZALAMEA LA REAL	159	-2	-1,24%	0,63%	504	31,55%	-0,40%
ZUFRE	47	0	0,00%	-2,13%	205	22,93%	0,00%
PROVINCIAL	25.909	314	1,23%	-2,03%	213.420	12,14%	0,15%
SIN DISTRIBUCIÓN (*)	718	-38	-5,03%	-8,36%	13.615	5,27%	-0,28%



MUNICIPIO	Autónomos de Alta Marzo	Variación respecto mes anterior	% Variación respecto mes anterior	% Variación interanual	Total ocupados	% Autónomos respecto total ocupados	Variación mensual sobre total Afiliados
ALBANCHEZ DE MAGINA	41	1	2,50%	4,88%	278	14,75%	0,36%
ALCALA LA REAL	1.793	9	0,50%	-1,90%	7.563	23,71%	0,12%
ALCAUDETE	629	4	0,64%	-4,29%	3.458	18,19%	0,12%
ALDEAQUEMADA	33	2	6,45%	-9,09%	118	27,97%	1,69%
ANDUJAR	2.336	4	0,17%	-1,97%	11.605	20,13%	0,03%
ARJONA	317	5	1,60%	-1,26%	2.068	15,33%	0,24%
ARJONILLA	210	4	1,94%	-2,38%	1.343	15,64%	0,30%
ARQUILLOS	99	-4	-3,88%	4,04%	598	16,56%	-0,67%
BAEZA	1.306	12	0,93%	-2,30%	4.336	30,12%	0,28%
BAILEN	1.174	32	2,80%	0,68%	3.670	31,99%	0,87%
BAÑOS DE LA ENCINA	108	-1	-0,92%	-1,85%	376	28,72%	-0,27%
BEAS DE SEGURA	375	-2	-0,53%	-4,53%	1.686	22,24%	-0,12%
BEGUJAR	169	0	0,00%	2,37%	1.067	15,84%	0,00%
BELMEZ DE LA MORALEDA	67	2	3,08%	-1,49%	466	14,38%	0,43%
BENATAE	37	1	2,78%	-5,41%	128	28,91%	0,78%
CABRA DE SANTO CRISTO	94	0	0,00%	0,00%	624	15,06%	0,00%
CAMBIL	98	-1	-1,01%	-8,16%	941	10,41%	-0,11%
CAMPILLO DE ARENAS	120	2	1,69%	-2,50%	741	16,19%	0,27%
CANENA	153	0	0,00%	-3,27%	483	31,68%	0,00%
CARBONEROS	24	0	0,00%	8,33%	132	18,18%	0,00%
CAROLINA (LA)	766	-4	-0,52%	-0,13%	3.759	20,38%	-0,11%
CASTELLAR	198	7	3,66%	-4,55%	1.300	15,23%	0,54%
CASTILLO DE LOCUBIN	242	9	3,86%	-5,79%	1.369	17,68%	0,66%
CAZALILLA	28	0	0,00%	-10,71%	252	11,11%	0,00%
CAZORLA	537	15	2,87%	-2,61%	2.145	25,03%	0,70%
CHICLANA DE SEGURA	45	0	0,00%	13,33%	348	12,93%	0,00%
CHILLUEVAR	65	2	3,17%	0,00%	589	11,04%	0,34%
ESCAÑUELA	35	0	0,00%	2,86%	300	11,67%	0,00%
ESPELUY	23	0	0,00%	-8,70%	201	11,44%	0,00%
FRAILES	129	-1	-0,77%	-0,78%	623	20,71%	-0,16%
FUENSANTA DE MARTOS	213	0	0,00%	-2,35%	1.211	17,59%	0,00%
FUERTE DEL REY	82	2	2,50%	-1,22%	351	23,36%	0,57%
GENAVE	27	1	3,85%	-3,70%	205	13,17%	0,49%
GUARDIA DE JAEN (LA)	272	10	3,82%	-2,94%	761	35,74%	1,31%
GUARROMAN	149	0	0,00%	-5,37%	1.143	13,04%	0,00%
HIGUERA DE ARJONA	60	-1	-1,64%	8,33%	685	8,76%	-0,15%
HIGUERA DE CALATRAVA	46	0	0,00%	-2,17%	233	19,74%	0,00%
HINOJARES	13	-1	-7,14%	-7,69%	73	17,81%	-1,37%
HORNOS	27	0	0,00%	14,81%	175	15,43%	0,00%
HUELMA	368	-3	-0,81%	-0,82%	1.879	19,58%	-0,16%
HUESA	124	2	1,64%	-14,52%	1.263	9,82%	0,16%
IBROS	115	1	0,88%	-6,96%	830	13,86%	0,12%
IRUELA (LA)	98	-3	-2,97%	-4,08%	589	16,64%	-0,51%
IZATORAF	43	0	0,00%	-13,95%	408	10,54%	0,00%
JABALQUINTO	79	1	1,28%	-7,59%	721	10,96%	0,14%
JAEN	6.414	31	0,49%	-1,29%	59.935	10,70%	0,05%
JAMILENA	186	-5	-2,62%	1,08%	1.036	17,95%	-0,48%
JIMENA	72	0	0,00%	-4,17%	430	16,74%	0,00%
JODAR	418	7	1,70%	-3,11%	4.649	8,99%	0,15%
LARVA	14	0	0,00%	-7,14%	198	7,07%	0,00%
LINARES	2.713	-8	-0,29%	0,41%	10.707	25,34%	-0,07%

MUNICIPIO	Autónomos de Alta Marzo	Variación respecto mes anterior	% Variación respecto mes anterior	% Variación interanual	Total ocupados	% Autónomos respecto total ocupados	Variación mensual sobre total Afiliados
LOPERA	209	3	1,46%	-4,78%	1.264	16,53%	0,24%
LUPION	23	-2	-8,00%	17,39%	275	8,36%	-0,73%
MANCHA REAL	718	9	1,27%	0,70%	3.472	20,68%	0,26%
MARMOLEJO	365	1	0,27%	-7,95%	2.095	17,42%	0,05%
MARTOS	1.314	12	0,92%	-1,75%	9.928	13,24%	0,12%
MENGIBAR	585	9	1,56%	-4,79%	2.748	21,29%	0,33%
MONTIZON	82	1	1,23%	-2,44%	737	11,13%	0,14%
NAVAS DE SAN JUAN	300	2	0,67%	-2,00%	1.722	17,42%	0,12%
NOALEJO	134	3	2,29%	-1,49%	680	19,71%	0,44%
ORCERA	110	1	0,92%	1,82%	548	20,07%	0,18%
PEAL DE BECERRO	419	4	0,96%	-0,48%	1.820	23,02%	0,22%
PEGALAJAR	158	6	3,95%	3,16%	767	20,60%	0,78%
PORCUÑA	419	6	1,45%	-2,63%	2.344	17,88%	0,26%
POZO ALCON	350	-3	-0,85%	0,00%	1.125	31,11%	-0,27%
PUENTE DE GENAVE	161	2	1,26%	-0,62%	713	22,58%	0,28%
PUERTA DE SEGURA (LA)	169	0	0,00%	-1,18%	792	21,34%	0,00%
QUESADA	318	6	1,92%	-1,57%	1.837	17,31%	0,33%
RUS	213	-2	-0,93%	-6,10%	764	27,88%	-0,26%
SABIOTE	264	-2	-0,75%	-4,92%	939	28,12%	-0,21%
SANTA ELENA	54	0	0,00%	-5,56%	190	28,42%	0,00%
SANTIAGO DE CALATRAVA	33	1	3,13%	12,12%	250	13,20%	0,40%
SANTISTEBAN DEL PUERTO	263	6	2,33%	-5,32%	1.692	15,54%	0,35%
SANTO TOME	134	-1	-0,74%	-14,93%	777	17,25%	-0,13%
SEGURA DE LA SIERRA	95	3	3,26%	-3,16%	444	21,40%	0,68%
SILES	127	-1	-0,78%	-2,36%	598	21,24%	-0,17%
SORIHUELA DEL GUADALIMAR	46	-1	-2,13%	-6,52%	369	12,47%	-0,27%
TORREBLASCO PEDRO	109	0	0,00%	0,00%	960	11,35%	0,00%
TORRE DEL CAMPO	925	17	1,87%	0,32%	3.532	26,19%	0,48%
TORREDONJIMENO	911	9	1,00%	-2,20%	3.192	28,54%	0,28%
TORREPEROGIL	370	7	1,93%	-3,78%	1.753	21,11%	0,40%
TORRES	109	3	2,83%	-2,75%	494	22,06%	0,61%
TORRES DE ALBANCHEZ	38	0	0,00%	15,79%	248	15,32%	0,00%
UBEDA	2.374	25	1,06%	-2,02%	9.205	25,79%	0,27%
VALDEPEÑAS DE JAEN	232	1	0,43%	-4,74%	1.531	15,15%	0,07%
VILCHES	267	5	1,91%	-2,25%	1.200	22,25%	0,42%
VILLACARRILLO	655	6	0,92%	-3,36%	3.749	17,47%	0,16%
VILLANUEVA DE LA REINA	155	-1	-0,64%	-5,16%	969	16,00%	-0,10%
VILLANUEVA DEL ARZOBISPO	554	12	2,21%	-3,97%	3.016	18,37%	0,40%
VILLARDOMPARDO	47	1	2,17%	8,51%	290	16,21%	0,34%
VILLARES (LOS)	304	6	2,01%	-5,59%	1.955	15,55%	0,31%
VILLARRODRIGO	20	2	11,11%	-5,00%	145	13,79%	1,38%
CARCHELES	65	3	4,84%	-3,08%	472	13,77%	0,64%
BEDMAR Y GARCIEZ	107	4	3,88%	-4,67%	983	10,89%	0,41%
VILLATORRES	176	1	0,57%	1,14%	1.367	12,87%	0,07%
SANTIAGO-PONTONES	232	-2	-0,85%	-1,29%	1.023	22,68%	-0,20%
ARROYO DEL OJANCO	193	3	1,58%	-2,07%	811	23,80%	0,37%
PROVINCIAL	38.586	266	0,69%	-1,88%	217.938	17,71%	0,12%
SIN DISTRIBUCIÓN (*)	896	-31	-3,34%	-3,46%	2.104	42,59%	-1,47%



MUNICIPIO	Autónomos de Alta Marzo	Variación respecto mes anterior	% Variación respecto mes anterior	% Variación interanual	Total ocupados	% Autónomos respecto total ocupados	Variación mensual sobre total Afiliados
ALAMEDA	340	1	0,29%	-1,76%	2.049	16,59%	0,05%
ALCAUCÍN	126	10	8,62%	-10,32%	475	26,53%	2,11%
ALFARNATE	56	-2	-3,45%	0,00%	352	15,91%	-0,57%
ALFARNATEJO	22	-1	-4,35%	-18,18%	116	18,97%	-0,86%
ALGARROBO	470	14	3,07%	-10,43%	1.871	25,12%	0,75%
ALGATOCÍN	46	2	4,55%	-2,17%	169	27,22%	1,18%
ALHAURÍN DE LA TORRE	2.628	50	1,94%	-5,78%	8.295	31,68%	0,60%
ALHAURÍN EL GRANDE	1.722	33	1,95%	-6,16%	4.516	38,13%	0,73%
ALMACHAR	72	0	0,00%	-5,56%	599	12,02%	0,00%
ALMARGÉN	215	-1	-0,46%	-4,19%	852	25,23%	-0,12%
ALMOGÍA	159	4	2,58%	-5,03%	516	30,81%	0,78%
ALORA	640	9	1,43%	-2,34%	2.735	23,40%	0,33%
ALOZAINA	114	4	3,64%	0,00%	417	27,34%	0,96%
ALPANDEIRE	16	-1	-5,88%	0,00%	54	29,63%	-1,85%
ANTEQUERA	2.428	19	0,79%	-1,85%	17.791	13,65%	0,11%
ÁRCHIZ	29	1	3,57%	-6,90%	127	22,83%	0,79%
ARCHIDONA	581	4	0,69%	1,20%	2.433	23,88%	0,16%
ARDALES	143	0	0,00%	-1,40%	751	19,04%	0,00%
ARENAS	43	2	4,88%	-20,93%	305	14,10%	0,66%
ARRIATE	289	1	0,35%	-4,15%	850	34,00%	0,12%
ATAJATE	11	2	22,22%	-27,27%	41	26,83%	4,88%
BENADALÍD	17	0	0,00%	5,88%	58	29,31%	0,00%
BENAHAVIS	439	5	1,15%	-7,06%	1.982	22,15%	0,25%
BENALAURÍA	23	1	4,55%	21,74%	135	17,04%	0,74%
BENALMADENA	4.412	134	3,13%	-5,17%	16.520	26,71%	0,81%
BENAMARGOSA	91	0	0,00%	-3,30%	476	19,12%	0,00%
BENAMOCARRA	215	-2	-0,92%	-7,44%	988	21,76%	-0,20%
BENAOJÁN	115	3	2,68%	-0,87%	441	26,08%	0,68%
BENARRABA	27	-2	-6,90%	14,81%	112	24,11%	-1,79%
BORGE (EL)	49	1	2,08%	-12,24%	292	16,78%	0,34%
BURGO, EL	95	-1	-1,04%	-3,16%	474	20,04%	-0,21%
CAMPILLOS	547	3	0,55%	-1,83%	2.726	20,07%	0,11%
CANILLAS DE ACEITUNO	90	0	0,00%	1,11%	345	26,09%	0,00%
CANILLAS DE ALBAIDA	57	5	9,62%	-7,02%	186	30,65%	2,69%
CANETE LA REAL	108	3	2,86%	4,63%	564	19,15%	0,53%
CARRATRACA	36	1	2,86%	2,78%	206	17,48%	0,49%
CARTAJIMA	12	0	0,00%	0,00%	54	22,22%	0,00%
CARTAMA	1.534	15	0,99%	-7,50%	4.217	36,38%	0,36%
CASABERMEJA	241	6	2,55%	-10,37%	920	26,20%	0,65%
CASARABONELA	148	-2	-1,33%	2,70%	600	24,67%	-0,33%
CASARES	320	17	5,61%	-12,19%	1.321	24,22%	1,29%
COÍN	1.475	17	1,17%	-3,05%	4.749	31,06%	0,36%
COLMENAR	232	1	0,43%	-5,17%	1.031	22,50%	0,10%
COMARES	67	1	1,52%	-4,48%	257	26,07%	0,39%
COMPETA	276	1	0,36%	-4,71%	810	34,07%	0,12%
CORTES DE LA FRONTERA	179	2	1,13%	-1,12%	567	31,57%	0,35%
CUEVAS BAJAS	92	3	3,37%	0,00%	498	18,47%	0,60%
CUEVAS DEL BECERRO	106	2	1,92%	-7,55%	458	23,14%	0,44%
CUEVAS DE SAN MARCOS	221	1	0,45%	2,26%	1.324	16,69%	0,08%
CUTAR	23	0	0,00%	-13,04%	153	15,03%	0,00%
ESTEPONA	4.282	66	1,57%	-6,38%	15.251	28,08%	0,43%
FARAJÁN	6	0	0,00%	-16,67%	59	10,17%	0,00%

MUNICIPIO	Autónomos de Alta Marzo	Variación respecto mes anterior	% Variación respecto mes anterior	% Variación interanual	Total ocupados	% Autónomos respecto total ocupados	Variación mensual sobre total Afiliados
FRIGILIANA	282	1	0,36%	-3,55%	714	39,50%	0,14%
FUENGIROLA	4.917	64	1,32%	-3,23%	18.281	26,90%	0,35%
FUENTEPIEDRA	151	10	7,09%	-9,93%	881	17,14%	1,14%
GAUCÍN	143	14	10,85%	-6,29%	404	35,40%	3,47%
GENALGUACIL	23	0	0,00%	8,70%	116	19,83%	0,00%
GUARO	88	-1	-1,12%	0,00%	305	28,85%	-0,33%
HUMILLADERO	203	3	1,50%	-3,94%	1.322	15,36%	0,23%
IGUALÉJA	36	0	0,00%	5,56%	163	22,09%	0,00%
ISTÁN	76	1	1,33%	-7,89%	173	43,93%	0,58%
IZNATE	49	3	6,52%	-4,08%	276	17,75%	1,09%
JIMERA DE LIBAR	16	1	6,67%	-25,00%	75	21,33%	1,33%
JUBRIQUE	37	0	0,00%	-8,11%	144	25,69%	0,00%
JUZCAR	15	1	7,14%	-6,67%	73	20,55%	1,37%
MACHARAVIAYA	25	-1	-3,85%	4,00%	106	23,58%	-0,94%
MÁLAGA	30.447	241	0,80%	-3,00%	230.163	13,23%	0,10%
MANILVA	796	21	2,71%	-8,29%	3.393	23,46%	0,62%
MARBELLA	10.686	265	2,54%	-4,65%	57.397	18,62%	0,46%
MIJAS	5.460	104	1,94%	-6,47%	17.907	30,49%	0,58%
MOCLINEJO	67	-6	-8,22%	-4,48%	338	19,82%	-1,78%
MOLLINA	328	4	1,23%	-7,93%	1.447	22,67%	0,28%
MONDA	141	-2	-1,40%	-2,84%	470	30,00%	-0,43%
MONTEJAQUE	72	1	1,41%	4,17%	190	37,89%	0,53%
NERJA	1.850	49	2,72%	-6,49%	5.998	30,84%	0,82%
OJÉN	187	4	2,19%	0,00%	475	39,37%	0,84%
PARAUTA	<5				41		
PERIANA	221	-3	-1,34%	-8,60%	1.104	20,02%	-0,27%
PIZARRA	536	2	0,37%	-3,92%	1.946	27,54%	0,10%
PUJERRA	11	3	37,50%	-27,27%	47	23,40%	6,38%
RINCON DE LA VICTORIA	2.761	65	2,41%	-8,55%	7.385	37,39%	0,88%
RIOGORDO	162	1	0,62%	-7,41%	767	21,12%	0,13%
RONDA	2.342	41	1,78%	-3,76%	8.645	27,09%	0,47%
SALARES	8	0	0,00%	12,50%	57	14,04%	0,00%
SAYALONGA	86	0	0,00%	-15,12%	309	27,83%	0,00%
SEDELLA	20	-2	-9,09%	-5,00%	99	20,20%	-2,02%
SIERRA DE YEGUAS	197	0	0,00%	-5,58%	1.245	15,82%	0,00%
TEBA	306	0	0,00%	-5,23%	1.556	19,67%	0,00%
TOLOX	113	1	0,89%	-8,85%	430	26,28%	0,23%
TORROX	1.244	37	3,07%	-4,98%	3.616	34,40%	1,02%
TOTALÁN	33	2	6,45%	-9,09%	131	25,19%	1,53%
VALLE DE ABDALAJIS	121	2	1,68%	1,65%	807	14,99%	0,25%
VELEZ-MÁLAGA	5.554	86	1,57%	-5,35%	20.833	26,66%	0,41%
VILLANUEVA DE ALGAIIDAS	339	-3	-0,88%	3,83%	1.605	21,12%	-0,19%
VILLANUEVA DEL ROSARIO	199	2	1,02%	-4,52%	1.010	19,70%	0,20%
VILLANUEVA DEL TRABUCO	383	1	0,26%	-3,39%	1.764	21,71%	0,06%
VILLANUEVA DE TAPIA	124	-1	-0,80%	-4,03%	535	23,18%	-0,19%
VIÑUELA	110	2	1,85%	-3,64%	501	21,96%	0,40%
YUNQUERA	159	-2	-1,24%	-1,89%	521	30,52%	-0,38%
TORREMOLINOS	4.426	92	2,12%	-6,10%	18.429	24,02%	0,50%
VILLANUEVA DE LA CONCEPC	399	-2	-0,50%	-2,51%	1.269	31,44%	-0,16%
PROVINCIAL	103.387	1.019	1,00%	-4,66%	521.934	19,81%	0,20%
SIN DISTRIBUCIÓN (*)	1.750	-514	-22,70%	-16,34%	3.383	51,73%	-15,19%



MUNICIPIO	Autónomos de Alta Marzo	Variación respecto mes anterior	% Variación respecto mes anterior	% Variación interanual	Total ocupados	% Autónomos respecto total ocupados	Variación mensual sobre total Afiliados
AGUADULCE	125	-2	-1,57%	3,20%	727	17,19%	-0,28%
ALANIS	103	3	3,00%	-1,94%	632	16,30%	0,47%
ALBAIDA DEL ALJARAFE	143	5	3,62%	-11,19%	573	24,96%	0,87%
ALCALA DE GUADAIRA	3.724	25	0,68%	-3,79%	22.694	16,41%	0,11%
ALCALA DEL RIO	566	5	0,89%	-3,53%	2.499	22,65%	0,20%
ALCOLEA DEL RIO	143	-4	-2,72%	0,00%	1.258	11,37%	-0,32%
ALGABA (LA)	701	0	0,00%	-1,00%	2.334	30,03%	0,00%
ALGAMITAS	45	0	0,00%	4,44%	415	10,84%	0,00%
ALMADEN DE LA PLATA	56	-1	-1,75%	-1,79%	322	17,39%	-0,31%
ALMENSILLA	258	0	0,00%	-0,39%	649	39,75%	0,00%
ARAHAL	919	0	0,00%	-1,52%	5.916	15,53%	0,00%
AZNALCAZAR	211	-1	-0,47%	-2,84%	1.118	18,87%	-0,09%
AZNALCOLLAR	200	-3	-1,48%	0,00%	1.337	14,96%	-0,22%
BADOLATOSA	127	2	1,60%	-3,15%	1.292	9,83%	0,15%
BENACAZON	316	6	1,94%	-3,16%	1.476	21,41%	0,41%
BOLLULLOS DE LA MITACION	575	15	2,68%	-6,78%	6.086	9,45%	0,25%
BORMUJOS	1.252	32	2,62%	-4,55%	4.776	26,21%	0,67%
BRENES	611	4	0,66%	-1,15%	5.062	12,07%	0,08%
BURGUILLOS	266	7	2,70%	-0,38%	1.653	16,09%	0,42%
CABEZAS DE SAN JUAN (LAS)	814	0	0,00%	2,21%	5.031	16,18%	0,00%
CAMAS	1.304	39	3,08%	-4,14%	6.009	21,70%	0,65%
CAMPANA (LA)	270	8	3,05%	-5,56%	2.227	12,12%	0,36%
CANTILLANA	552	11	2,03%	-4,89%	3.269	16,89%	0,34%
CARMONA	1.695	9	0,53%	-5,43%	7.659	22,13%	0,12%
CARRION DE LOS CESPEDES	113	-4	-3,42%	7,08%	637	17,74%	-0,63%
CASARICHE	312	7	2,30%	-7,69%	2.284	13,66%	0,31%
CASTILBLANCO DE LOS ARRO	240	0	0,00%	-4,17%	1.007	23,83%	0,00%
CASTILLEJA DE GUZMAN	143	6	4,38%	-10,49%	358	39,94%	1,68%
CASTILLEJA DE LA CUESTA	825	10	1,23%	-4,00%	3.795	21,74%	0,26%
CASTILLEJA DEL CAMPO	24	-1	-4,00%	0,00%	256	9,38%	-0,39%
CASTILLO DE LAS GUARDAS	79	-3	-3,66%	0,00%	309	25,57%	-0,97%
CAZALLA DE LA SIERRA	443	8	1,84%	-5,64%	1.734	25,55%	0,46%
CONSTANTINA	334	3	0,91%	-4,79%	2.057	16,24%	0,15%
CORIA DEL RIO	1.493	16	1,08%	-4,82%	5.032	29,67%	0,32%
CORIPE	63	3	5,00%	4,76%	406	15,52%	0,74%
CORONIL (EL)	221	7	3,27%	-6,79%	1.550	14,26%	0,45%
CORRALES (LOS)	217	5	2,36%	2,76%	1.771	12,25%	0,28%
DOS HERMANAS	6.042	66	1,10%	-3,87%	35.570	16,99%	0,19%
ECIJA	2.387	23	0,97%	-0,71%	12.588	18,96%	0,18%
ESPARTINAS	926	40	4,51%	-5,94%	2.520	36,75%	1,59%
ESTEPA	874	4	0,46%	-1,83%	4.018	21,75%	0,10%
FUENTES DE ANDALUCIA	454	4	0,89%	-2,42%	2.522	18,00%	0,16%
GARROBO (EL)	32	1	3,23%	-9,38%	200	16,00%	0,50%
GELVES	547	0	0,00%	-0,37%	1.412	38,74%	0,00%
GERENA	371	5	1,37%	-5,66%	1.670	22,22%	0,30%
GILENA	250	0	0,00%	1,60%	1.568	15,94%	0,00%
GINES	790	-5	-0,63%	0,51%	2.325	33,98%	-0,22%
GUADALCANAL	163	3	1,88%	-7,98%	831	19,61%	0,36%
GUILLENA	593	13	2,24%	-5,06%	2.714	21,85%	0,48%
HERRERA	519	7	1,37%	-2,89%	2.420	21,45%	0,29%
HUEVAR	83	-1	-1,19%	0,00%	1.251	6,63%	-0,08%
LANTEJUELA (LA)	204	2	0,99%	3,92%	1.413	14,44%	0,14%
LEBRUJA	2.379	2	0,08%	-2,56%	9.496	25,05%	0,02%
LORA DE ESTEPA	50	3	6,38%	-2,00%	326	15,34%	0,92%

MUNICIPIO	Autónomos de Alta Marzo	Variación respecto mes anterior	% Variación respecto mes anterior	% Variación interanual	Total ocupados	% Autónomos respecto total ocupados	Variación mensual sobre total Afiliados
LORA DEL RIO	1.005	14	1,41%	-3,58%	6.865	14,64%	0,20%
LUISIANA (LA)	291	1	0,34%	4,47%	1.516	19,20%	0,07%
MADROÑO (EL)	13	1	8,33%	7,69%	69	18,84%	1,45%
MAIRENA DEL ALCOR	1.328	15	1,14%	-3,46%	4.354	30,50%	0,34%
MAIRENA DEL ALJARAFE	2.417	-5	-0,21%	-3,27%	13.846	17,46%	-0,04%
MARCHENA	1.205	3	0,25%	0,17%	6.146	19,61%	0,05%
MARINALEDA	128	-1	-0,78%	-6,25%	1.197	10,69%	-0,08%
MARTIN DE LA JARA	145	0	0,00%	5,52%	1.140	12,72%	0,00%
MOLARES (LOS)	144	5	3,60%	-6,94%	990	14,55%	0,51%
MONTELLANO	350	0	0,00%	-0,29%	2.472	14,16%	0,00%
MORON DE LA FRONTERA	1.365	1	0,07%	0,29%	7.865	17,36%	0,01%
NAVAS DE LA CONCEPCION (82	1	1,23%	-7,32%	640	12,81%	0,16%
OLIVARES	499	4	0,81%	0,60%	1.608	31,03%	0,25%
OSUNA	918	9	0,99%	-0,65%	5.649	16,25%	0,16%
PALACIOS Y VILLAFRANCA (1.853	13	0,71%	-0,81%	9.652	19,20%	0,13%
PALOMARES DEL RIO	531	14	2,71%	-7,53%	1.402	37,87%	1,00%
PARADAS	419	3	0,72%	-6,21%	2.284	18,35%	0,13%
PEDRERA	336	6	1,82%	-2,38%	2.058	16,33%	0,29%
PEDROSO (EL)	87	0	0,00%	8,05%	516	16,86%	0,00%
PEÑAFLORES	162	-4	-2,41%	-11,11%	1.262	12,84%	-0,32%
PILAS	771	-10	-1,28%	-0,91%	4.020	19,18%	-0,25%
PRUNA	96	-1	-1,03%	2,08%	1.022	9,39%	-0,10%
PUEBLA DE CAZALLA (LA)	518	5	0,97%	0,00%	3.400	15,24%	0,15%
PUEBLA DE LOS INFANTES (124	2	1,64%	0,00%	1.161	10,68%	0,17%
PUEBLA DEL RIO (LA)	504	0	0,00%	1,19%	2.010	25,07%	0,00%
REAL DE LA JARA (EL)	127	2	1,60%	-7,87%	367	34,60%	0,54%
RINCONADA (LA)	1.977	20	1,02%	-3,14%	13.781	14,35%	0,15%
RODA DE ANDALUCIA (LA)	261	4	1,56%	-2,68%	2.016	12,95%	0,20%
RONQUILLO (EL)	74	-2	-2,63%	-1,35%	381	19,42%	-0,52%
RUBIO (EL)	170	0	0,00%	-3,53%	1.291	13,17%	0,00%
SALTERAS	320	1	0,31%	2,19%	2.178	14,69%	0,05%
SAN JUAN DE AZNALFARACHE	770	11	1,45%	-5,45%	5.219	14,75%	0,21%
SANLUCAR LA MAYOR	746	4	0,54%	-3,22%	3.012	24,77%	0,13%
SAN NICOLAS DEL PUERTO	31	0	0,00%	-3,23%	158	19,62%	0,00%
SANTIPONCE	500	8	1,63%	-5,20%	2.961	16,89%	0,27%
SAUCEJO (EL)	248	2	0,81%	1,21%	1.607	15,43%	0,12%
SEVILLA	34.593	282	0,82%	-3,45%	311.632	11,10%	0,09%
TOCINA	492	6	1,23%	-3,25%	3.197	15,39%	0,19%
TOMARES	1.524	23	1,53%	-5,91%	6.017	25,33%	0,38%
UMBRETE	428	1	0,23%	-0,70%	1.452	29,48%	0,07%
UTRERA	2.348	40	1,73%	-3,02%	12.431	18,89%	0,32%
VALENCINA DE LA CONCEPCI	567	5	0,89%	-4,23%	2.181	26,00%	0,23%
VILLAMANRIQUE DE LA COND	199	0	0,00%	2,51%	1.507	13,21%	0,00%
VILLANUEVA DEL ARISCAL	358	14	4,07%	-5,59%	787	45,49%	1,78%
VILLANUEVA DEL RIO Y MIN	145	1	0,69%	1,38%	998	14,53%	0,10%
VILLANUEVA DE SAN JUAN	63	0	0,00%	1,59%	415	15,18%	0,00%
VILLAVERDE DEL RIO	428	2	0,47%	-2,57%	2.519	16,99%	0,08%
VISO DEL ALCOR (EL)	1.330	-5	-0,37%	-0,53%	4.354	30,55%	-0,11%
ISLA MAYOR	0	0			<5		
CAÑADA ROSAL	331	2	0,61%	-3,02%	1.293	25,60%	0,15%
ISLA MAYOR	325	0	0,00%	0,62%	2.153	15,10%	0,00%
PROVINCIAL	101.559	709	0,70%	-3,16%	661.771	15,35%	0,11%
SIN DISTRIBUCIÓN (*)	1.766	-172	-8,88%	-11,27%	5.664	31,18%	-3,04%