

Informe mensual del trabajo Autónomo en Andalucía

Junio 2015



INFORME MENSUAL DEL TRABAJO AUTÓNOMO EN ANDALUCÍA JUNIO 2015

ACTUALIDAD

El número de Autónomos afiliados a la Seguridad Social el último día del mes de Junio de 2015 en Andalucía se situó en **000.000**.

Nuestra comunidad concentra el **00,00%** de los 0.000.000 afiliados Autónomos existentes en España.

A lo largo del mes de Junio de 2015, se han dado de alta **00.000** Autónomos en nuestra comunidad, lo que supone una media de 000,0 por día.

Respecto al mes anterior, el número de Autónomos en Andalucía ha aumentado **0,00%** (0.000 afiliados). En el conjunto de España, la variación mensual también ha sido positiva, del **0,00%** (00.000 afiliados).

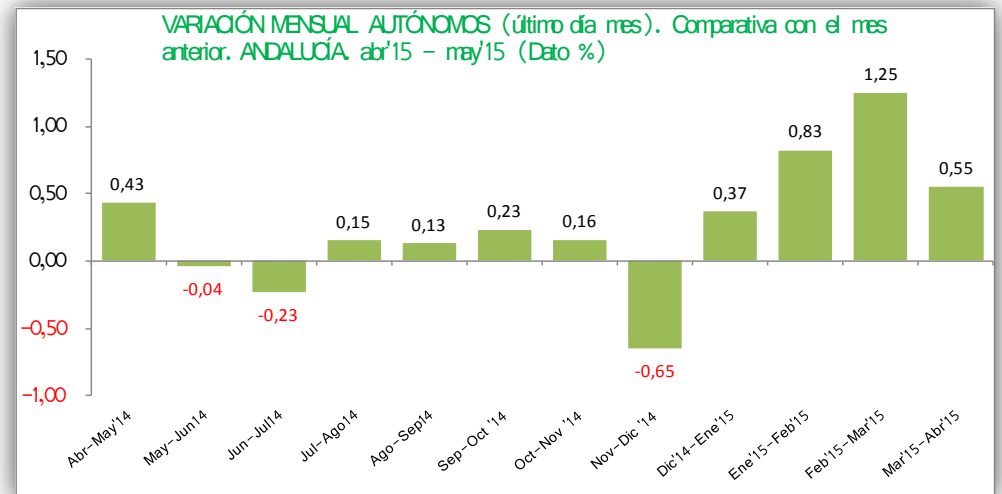
Debemos resaltar el ascenso en el número de afiliados en la provincia de Cádiz (0,00%), Málaga con un 0,00% y Jaén (0,00%).

En este mes en comparativa con el mes anterior, no se ha producido ninguna tasa de variación negativa a nivel provincial.

Autónomos por provincias. Variación mensual/interanual.

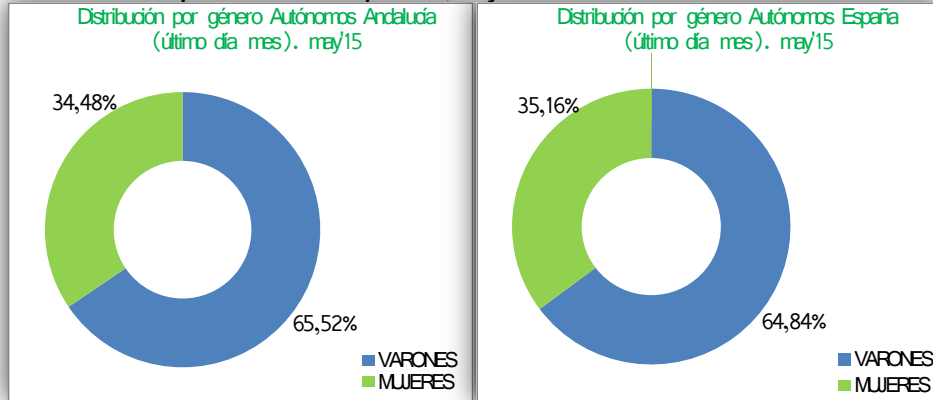
	Var. Mensual		Var. Interanual		%Respecto Comunidad
	Junio 15	absoluta relativa	absoluta relativa		
Almería					
Cádiz					
Córdoba					
Granada					
Huelva					
Jaén					
Málaga					
Sevilla					
ANDALUCIA					
ESPAÑA					

Fuente: Ministerio de Empleo y Seguridad Social. Realizado por Andalucía Emprende.



Fuente: Ministerio de Empleo y Seguridad Social. Realizado por Andalucía Emprende.

En Andalucía, la distribución del número de afiliados al régimen de autónomos por género, a lo largo del mes de Junio es de **000.000 mujeres** (0,00 puntos menos respecto a España) y **000.000 varones**.



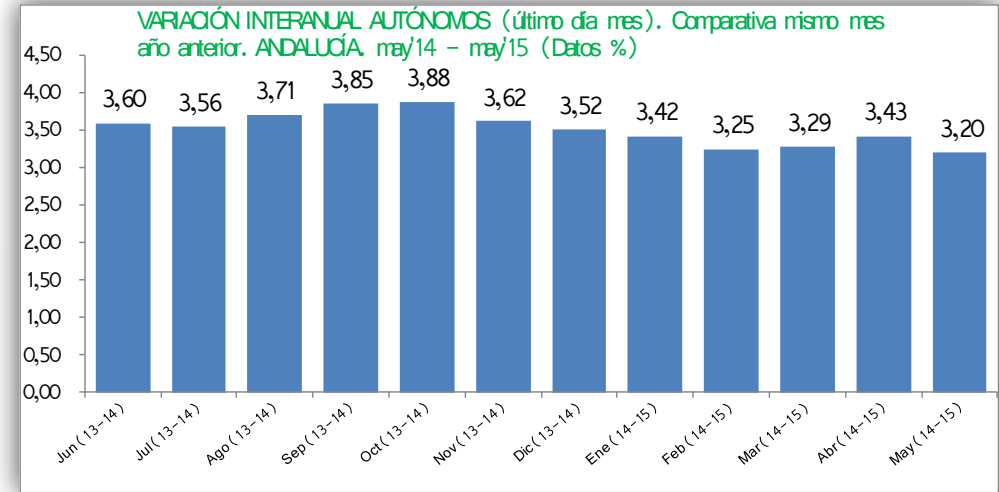
Fuente: Ministerio de Empleo y Seguridad Social. Realizado por Andalucía Emprende.

La distribución en el territorio nacional por género es de 0.000.000 mujeres y 0.000.000 varones.

EVOLUCIÓN MENSUAL - INTERANUAL

En términos interanuales (Junio 2014 vs Junio 2015), el número de afiliados al Régimen de Autónomos ha aumentado en Andalucía un **0,00%** y a nivel nacional 0,00%.

El aumento ha afectado a todas las provincias andaluzas. Es de destacar el incremento en la provincia de Málaga, donde se ha registrado un aumento de **0.000** afiliados más al régimen de autónomos, lo que supone el **+0,00%**.



Fuente: Ministerio de Empleo y Seguridad Social. Realizado por Andalucía Emprende.

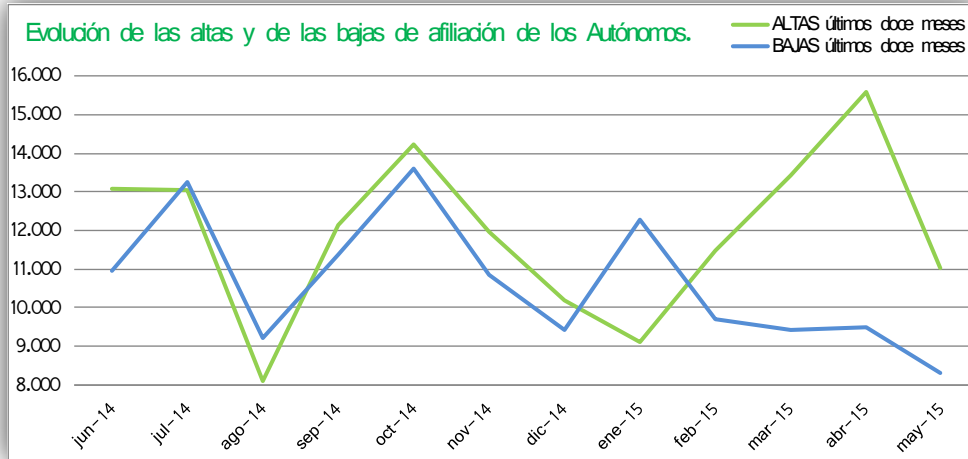
EVOLUCIÓN ANUAL 2015

En lo que llevamos del año se acumulan **00.000 Altas** (cifra un 0,00% superior a la que se contabilizaba en el mismo periodo del año anterior). Las bajas suman en estos meses un total de 00.000 (un 0,00% superior con respecto al mismo periodo del año anterior).

Por tanto, el saldo neto de Autónomos se establece en **00.000 afiliados**, incremento superior al experimentado el año anterior, en el que, en la misma fecha se producía un **Saldo neto de Altas/Bajas Autónomos Enero a Junio. Acumulado. Comparativa año anterior**.

	Altas	Bajas	SALDO NETO
Enero - Junio 2015	0.000	0.000	0.000
Enero - Junio 2014	0.000	0.000	0.000
Variación anual absoluta			
Variación anual relativa			

Fuente: Ministerio de Empleo y Seguridad Social. Realizado por Andalucía Emprende.



Fuente: Ministerio de Empleo y Seguridad Social. Realizado por Andalucía Emprende.

SECTORES DE ACTIVIDAD AFILIADOS AL RÉGIMEN DE AUTÓNOMOS

Con respecto a los sectores de actividad que más variación han experimentado, destaca que **18 de las 21 posibles secciones de Actividad en las que podemos clasificar el colectivo, incrementan** su número de afiliados, si bien se produce un mínimo descenso en Industrias en el sector Hogares P. Domestica (-0,00%), Extractivas (-0,00%) y Transportes-Almacenaje (-0,00%) en los últimos doce meses.

Destacan por su incremento en valores absolutos los siguientes:

- * Comercio y reparación de vehículos (+0.000)
- * Actividades profesionales científicas y tecnológicas (+0.000)

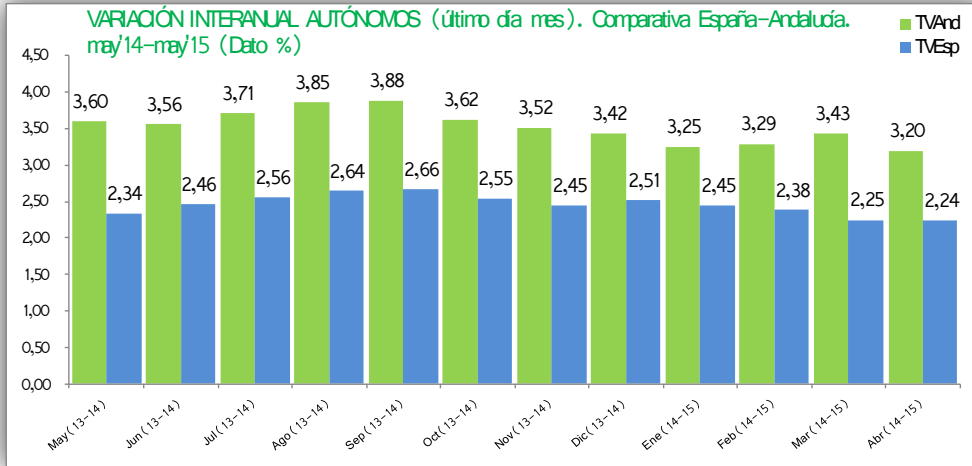
Gestión del Conocimiento y Tecnología. Andalucía

- * Agricultura, ganadería, silvicultura y pesca

Afiliados al Régimen de Autónomos. Por sectores de actividad.

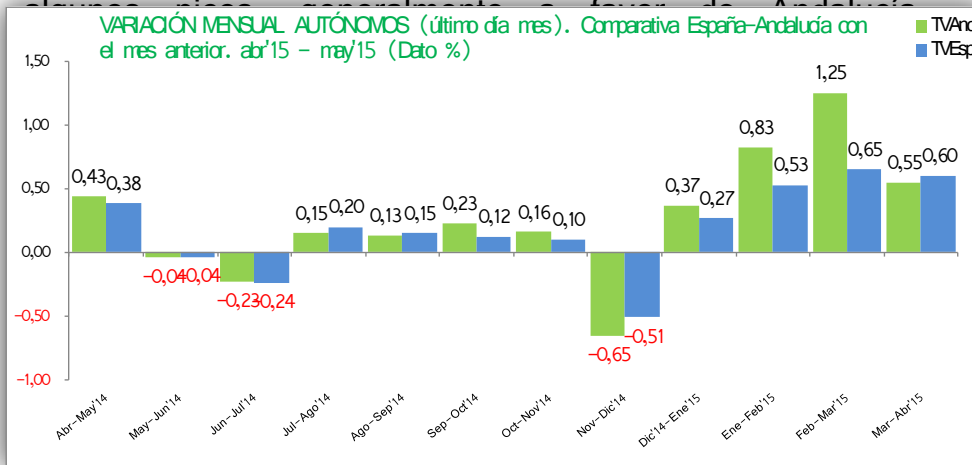
	Afiliados RETA		Variación Anual	
	Junio 2015	Junio 2014	Absoluta	Relativa
Agric., Gana. Silv. y Pesca (A)				
Ind. Extractivas (B)				
Ind. Manufact. (C)				
Suminis. Energía (D)				
Suminis. Agua, resid. (E)				
Construcción (F)				
Comercio. Rep. Vehícul. (G)				
Transptes. Almacena. (H)				
Hostelería (I)				
Informac. Comunicac. (J)				
Act. Financ. y Seguros (K)				
Activ. Inmobiliar. (L)				
Actv .Prof. Cient. Téc. (M)				
Actv .Admt. Serv.Auxiliar (N)				
Admón Púb. Defen., S.S. (O)				
Educación (P)				
Actv .Sanit. Serv. Sociales (Q)				
Actv .Artis. Rec.y Entr. (R)				
Otros Servicios (S)				
Hogares P. Domést. (T)				
Org. Extra-territoria (U)				

Atendiendo a la evolución interanual, Junio'14 a Junio 15, de los Autónomos, tanto a nivel nacional como a nivel autonómico, los datos muestran en nuestra comunidad una variación del **+0,00%** al **+0,00%**, siendo a nivel nacional dicha variación del +0,00% al +0,00%, como puede apreciarse en el siguiente gráfico.



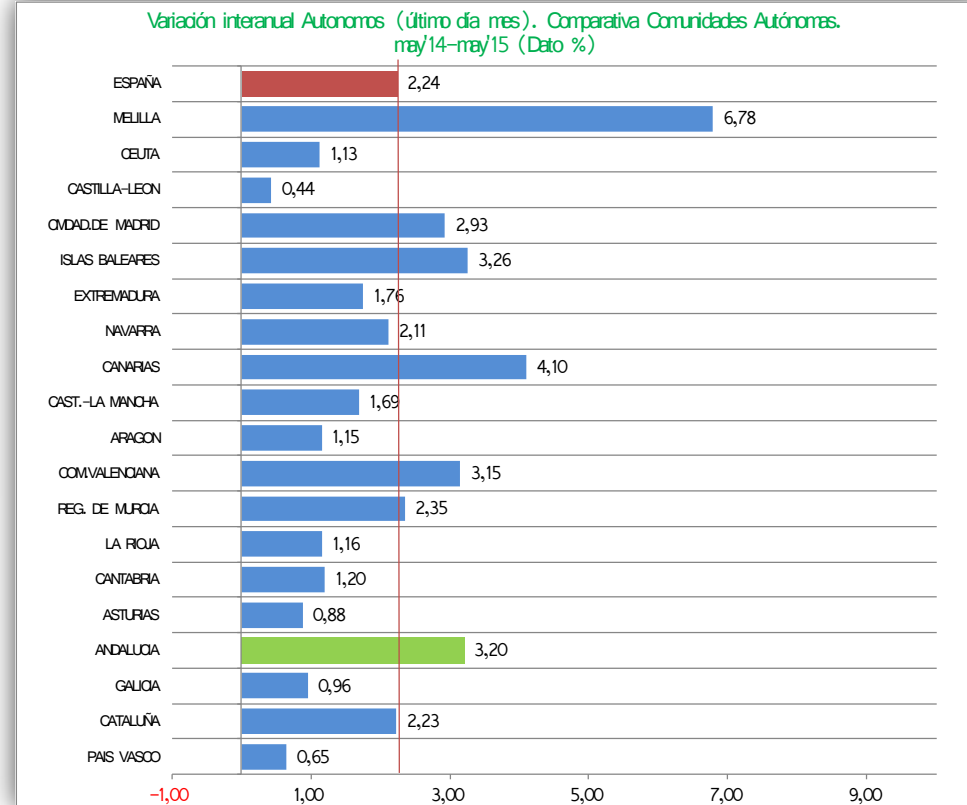
Fuente: Ministerio de Empleo y Seguridad Social. Realizado por Andalucía Emprende

En el siguiente gráfico se muestra la evolución en los últimos doce meses, comparando la diferencia entre el mes actual con respecto al mes anterior, con tendencias muy similares entre Andalucía y España, detectándose áreas de estacionalidad y algunos picos especialmente a favor de Andalucía.



Fuente: Ministerio de Empleo y Seguridad Social. Realizado por Andalucía Emprende

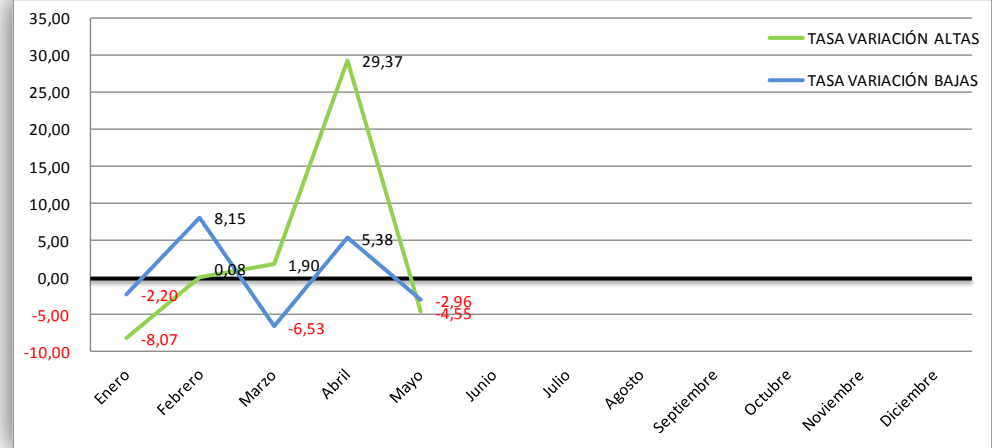
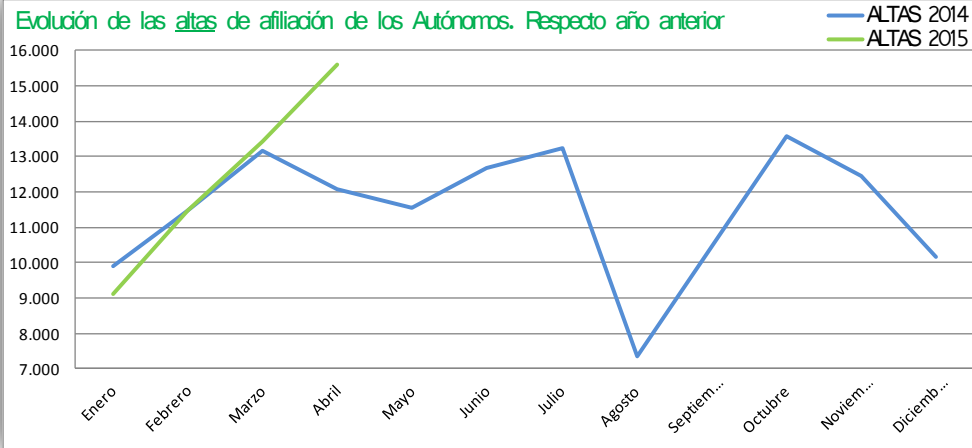
Andalucía Emprende



Fuente: Ministerio de Empleo y Seguridad Social. Realizado por Andalucía Emprende.

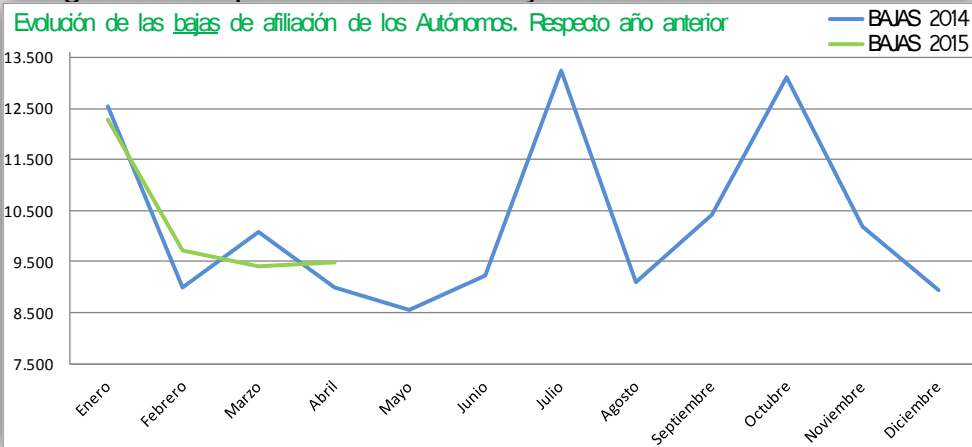
La distribución por comunidades autónomas, en los últimos doce meses (periodo interanual Junio'14 a Junio'15), establece a **Andalucía como la 0ª Comunidad con mayor tasa de variación** de afiliación al régimen de Autónomos, con un valor del **+0,00%**, tan sólo superada por la ciudad autónoma de Melilla, y las comunidades de Canarias e Islas Baleares.

A nivel nacional, la tasa interanual se sitúa en el **+0,00%**.



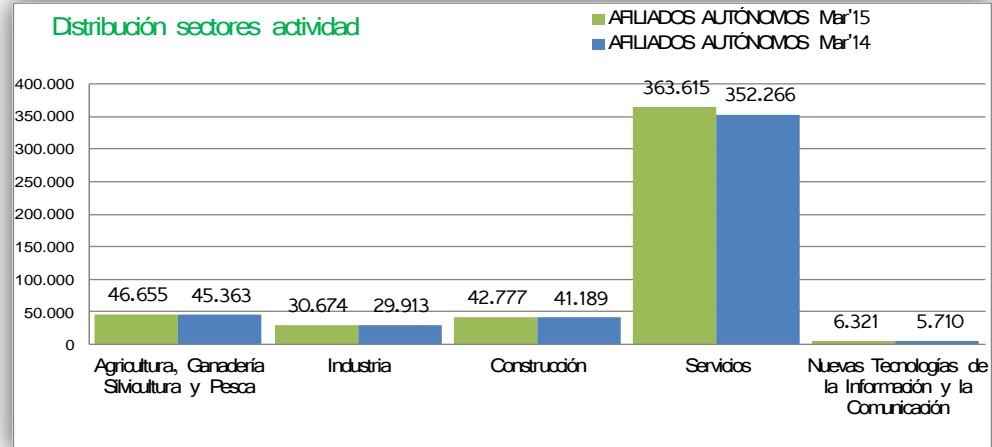
EVOLUCIÓN ANUAL ALTAS/BAJAS, COMPARATIVA ÚLTIMOS 12 MESES

Gráficos que muestran la evolución de las altas y las bajas producida en lo que llevamos de año 2015 al Régimen Especial de Trabajadores Autónomos en



AFILIACIÓN RETA POR SECTORES DE ACTIVIDAD

Gráfico que muestra la comparativa en la distribución de afiliación por los cinco grandes sectores de actividad económica, en comparación con la misma distribución del año anterior.



Anexo

Datos provinciales. Detalle nivel municipal

	Autónomos de Alta Junio	Variación respecto mes anterior	% Variación respecto mes anterior	% Variación interanual	Total ocupados	% Autónomos respecto total ocupados	Variación mensual sobre total Afiliados
Almería							
Cádiz							
Córdoba							
Granada							
Huelva							
Jaén							
Málaga							
Sevilla							
Andalucía							

MUNICIPIO	Autónomos de Alta Junio	Variación respecto mes anterior	% Variación respecto mes anterior	% Variación interanual	Total ocupados	% Autónomos respecto total ocupados	Variación mensual sobre total Afiliados
ABLA							
ABRUCENA							
ADRA							
ALBANQUEZ							
ALBOLODUY							
ALBOX							
ALCOLEA							
ALCONTAR							
ALCUDIA DE MONTEAGUD							
ALHABIA							
ALHAMA DE ALMERIA							
ALICUN							
ALMERIA							
ALMOCITA							
ALSODUX							
ANTAS							
ARBOLEAS							
ARMUÑA DE ALMANZORA							
BACARES							
BAYARCAL							
BAYARQUE							
BEDAR							
BEIRES							
BENAHADUX							
BENITAGLA							
BENZALON							
BENTRIQUE							
BERJA							
CANJAYAR							
CANTORIA							
CARBONERAS							
CASTRO DE FILABRES							
COBDAR							
CUEVAS DEL ALMANZORA							
CHERCOS							
CHIRIVEL							
DALIAS							
DARRICAL							
ENIX							
FELIX							
FINES							
FIÑANA							
FONDON							
GADOR							
GALLARDOS (LOS)							
GARRUCHA							
GERGAL							
HUECIJA							
HUERCAL DE ALMERIA							
HUERCAL-OVERA							
ILLAR							
INSTINCION							
LAROYA							

MUNICIPIO	Autónomos de Alta Junio	Variación respecto mes anterior	% Variación respecto mes anterior	% Variación interanual	Total ocupados	% Autónomos respecto total ocupados	Variación mensual sobre total Afiliados
LAUJAR DE ANDARAX							
LIJAR							
LUBRIN							
LUCAINENA DE LAS TORRES							
LUCAR							
MACAEL							
MARIA							
MOJACAR							
NACIMIENTO							
NIJAR							
OHANES							
OLULA DE CASTRO							
OLULA DEL RIO							
ORIA							
PADULES							
PARTALOA							
PATERNA DEL RIO							
PECHINA							
PULPI							
PURCHENA							
RAGOL							
RIOJA							
ROQUETAS DE MAR							
SANTA CRUZ							
SANTA FE DE MONDUJAR							
SENES							
SERON							
SIERRO							
SOMONTIN							
SORBAS							
SUFLI							
TABERNAS							
TABERNO							
TAHAL							
TERQUE							
TIJOLA							
TURRE							
TURRILLAS							
ULEILA DEL CAMPO							
URRACAL							
VELEFIQUE							
VELEZ BLANCO							
VELEZ-RUBIO							
VERA							
VIATOR							
VICAR							
ZURGENA							
TRES VILLAS (LAS)							
EJIDO (EL)							
MOJONERA (LA)							
PROVINCIAL							
SIN DISTRIBUCIÓN (*)							

MUNICIPIO	Autónomos de Alta Junio	Variación respecto mes anterior	% Variación respecto mes anterior	% Variación interanual	Total ocupados	% Autónomos respecto total ocupados	Variación mensual sobre total Afiliados
ALCALA DE LOS GAZULES							
ALCALA DEL VALLE							
ALGAR							
ALGECIRAS							
ALGODONALES							
ARCOS DE LA FRONTERA							
BARBATE							
BARRIOS (LOS)							
BENAOCAZ							
BORNOS							
BOSQUE (EL)							
CADIZ							
CASTELLAR DE LA FRONTERA							
CONIL DE LA FRONTERA							
CHICLANA DE LA FRONTERA							
CHIPIONA							
ESPERA							
GASTOR (EL)							
GRAZALEMA							
JEREZ DE LA FRONTERA							
JIMENA DE LA FRONTERA							
LÍNEA DE LA CONCEPCION (
MEDINA SIDONIA							
ÓLVERA							
PATERNA DE RIVERA							
PRADO DEL REY							
PUERTO DE SANTA MARIA(EL							
PUERTO REAL							
PUERTO SERRANO							
ROTA							
SAN FERNANDO							
SANLUCAR DE BARRAMEDA							
SAN ROQUE							
SETENIL							
TARIFA							
TORRE ALHAQUIME							
TREBUJENA							
UBRIQUE							
VEJER DE LA FRONTERA							
VILLALUENGA DEL ROSARIO							
VILLAMARTIN							
ZAHARA							
SAN JOSE DEL VALLE							
BENALUP-CASAS VIEJAS							
SAN JOSE DEL VALLE							
PROVINCIAL							
SIN DISTRIBUCIÓN (*)							

MUNICIPIO	Autónomos de Alta Junio	Variación respecto mes anterior	% Variación respecto mes anterior	% Variación interanual	Total ocupados	% Autónomos respecto total ocupados	Variación mensual sobre total Afiliados
ADAMUZ							
AGUILAR							
ALCARACEJOS							
ALMEDINILLA							
ALMODOVAR DEL RIO							
AÑORA							
BAENA							
BELALCAZAR							
BELMEZ							
BENAMEJI							
BLAZQUEZ							
BUJALANCE							
CABRA							
CAÑETE DE LAS TORRES							
CARCABUEY							
CARDENA							
CARLOTA (LA)							
CARPIO (EL)							
CASTRO DEL RIO							
CONQUISTA							
CORDOBA							
DOÑA MENCIA							
DOS-TORRES							
ENCINAS REALES							
ESPEJO							
ESPIEL							
FERNAN NUÑEZ							
FUENTE LA LANCHAS							
FUENTE OBEJUNA							
FUENTE PALMERA							
FUENTE-TOJAR							
GRANJUELA (LA)							
GUADALCAZAR							
GUIJO							
HINOJOSA DEL DUQUE							
HORNACHUELOS							
IZNAJAR							
LUCENA							
LUQUE							
MONTALBAN DE CORDOBA							
MONTEMAYOR							
MONTILLA							
MONTORO							
MONTURQUE							
MORILES							
NUEVA-CARTEYA							
OBEJO							
PALENCIANA							
PALMA DEL RIO							
PEDRO ABAD							
PEDROCHE							

MUNICIPIO	Autónomos de Alta Junio	Variación respecto mes anterior	% Variación respecto mes anterior	% Variación interanual	Total ocupados	% Autónomos respecto total ocupados	Variación mensual sobre total Afiliados
PEÑARROYA-PUEBLONUEVO							
POSADAS							
POZOBLANCO							
PRIEGO DE CORDOBA							
PUENTE GENIL							
RAMBLA (LA)							
RUTE							
SAN SEBASTIAN DE LOS BAL							
SANTAELLA							
SANTA EUFEMIA							
TORRECAMPO							
VALENZUELA							
VALSEQUILLO							
VICTORIA (LA)							
VILLA DEL RIO							
VILLAFRANCA DE CORDOBA							
VILLAHARTA							
VILLANUEVA DE CORDOBA							
VILLANUEVA DEL DUQUE							
VILLANUEVA DEL REY							
VILLARALTO							
VILLAVICIOSA DE CORDOBA							
VISO (EL)							
ZUHEROS							
PROVINCIAL							
SIN DISTRIBUCIÓN (*)							

MUNICIPIO	Autónomos de Alta Junio	Variación respecto mes anterior	% Variación respecto mes anterior	% Variación interanual	Total ocupados	% Autónomos respecto total ocupados	Variación mensual sobre total Afiliados
AGRON							
ALAMEDILLA							
ALBOLOTE							
ALBONDON							
ALBUÑAN							
ALBUÑOL							
ALBUÑUELAS							
ALDEIRE							
ALFACAR							
ALGARINEJO							
ALHAMA DE GRANADA							
ALHENDIN							
ALICUN DE ORTEGA							
ALMEGIJAR							
ALMUNECAR							
ALQUIFE							
ARENAS DEL REY							
ARMILLA							
ÁTARFE							
BAZA							
BEAS DE GRANADA							
BEAS DE GUADIX							
BENALUA DE GUADIX							
BENALUA DE LAS VILLAS							
BENAMAUREL							
BERCHULES							
BUBION							
BUSQUISTAR							
CACIN							
CADIAR							
CAJAR							
CALICASAS							
CAMPOTEJAR							
CANILES							
CAÑAR							
CAPILEIRA							
CARATAUNAS							
CASTARAS							
CASTILLEJAR							
CASTRIL							
CENES DE LA VEGA							
CIJUELA							
COGOLLOS DE GUADIX							
COGOLLOS VEGA							
COLOMERA							
CORTES DE BAZA							
CORTES Y GRAENA							
CULLAR							
CULLAR-VEGA							
CHAUCHINA							
CHIMENEAS							

MUNICIPIO	Autónomos de Alta Junio	Variación respecto mes anterior	% Variación respecto mes anterior	% Variación interanual	Total ocupados	% Autónomos respecto total ocupados	Variación mensual sobre total Afiliados
CHURRIANA DE LA VEGA							
DARRO							
DEHESAS DE GUADIX							
DEIFONTES							
DIEZMA							
DILAR							
DOLAR							
DUDAR							
DURCAL							
ESCUZAR							
FERREIRA							
FONELAS							
FREILA							
FUENTE VAQUEROS							
GALERA							
GOBERNADOR							
GOJAR							
GOR							
GORAFE							
GRANADA							
GUADAHORTUNA							
GUADIX							
GUALCHOS							
GUEJAR-SIERRA							
GUEVEJAR							
HUELAGO							
HUENEA							
HUESCAR							
HUETOR-SANTILLAN							
HUETOR-TAJAR							
HUETOR-VEGA							
ILLORA							
ITRABO							
IZNALLOZ							
JAYENA							
JEREZ DEL MARQUESADO							
JETE							
JUN							
JUVILES							
CALAHORRA (LA)							
LACHAR							
LANJARON							
LANTEIRA							
LECRIN							
LENTEJI							
LOBRAS							
LOJA							
LUGROS							
LUJAR							
MALAHA (LA)							
MARACENA							

MUNICIPIO	Autónomos de Alta Junio	Variación respecto mes anterior	% Variación respecto mes anterior	% Variación interanual	Total ocupados	% Autónomos respecto total ocupados	Variación mensual sobre total Afiliados
MARCHAL							
MOCLIN							
MOLVIZAR							
MONACHIL							
MONTEFRIO							
MONTEJICAR							
MONTILLANA							
MORALEDA DE ZAFAYONA							
MOTRIL							
MURTÁS							
NIGUELAS							
NIVAR							
OGIJARES							
ORCE							
ORGIVA							
OTIVAR							
OTURA							
PADUL							
PAMPANEIRA							
PEDRO-MARTINEZ							
PELIGROS							
PEZA (LA)							
PINOS-GENIL							
PINOS-PUENTE							
PIÑAR							
POLICAR							
POLOPOS							
PORTUGOS							
PUEBLA DE DON FADRIQUE							
PULIANAS							
PURULLENA							
QUENTAR							
RUBITE							
SALAR							
SALOBREÑA							
SANTA CRUZ DEL COMERCIO							
SANTA FE							
SOPORTUJAR							
SORVILAN							
TORRE-CARDELA							
TORVIZCON							
TREVELEZ							
TURON							
UGIJAR							
VALOR							
VELEZ DE BENAUDALLA							
VENTAS DE HUELMA							
VILLANUEVA DE LAS TORRES							
VILLANUEVA MESIA							
VIZNAR							
ZAFARRAYA							

MUNICIPIO	Autónomos de Alta Junio	Variación respecto mes anterior	% Variación respecto mes anterior	% Variación interanual	Total ocupados	% Autónomos respecto total ocupados	Variación mensual sobre total Afiliados
ZUBIA (LA)							
ZUJAR							
TAHA (LA)							
VALLE (EL)							
NEVADA							
ALPUJARRA DE LA SIERRA							
GABIAS (LAS)							
GUAJARES (LOS)							
VALLE DEL ZALABI							
VILLAMENA							
MORELABOR							
PINAR (EL)							
VEGAS DEL GENIL							
CUEVAS DEL CAMPO							
ZAGRA							
PROVINCIAL							
SIN DISTRIBUCIÓN (*)							

MUNICIPIO	Autónomos de Alta Junio	Variación respecto mes anterior	% Variación respecto mes anterior	% Variación interanual	Total ocupados	% Autónomos respecto total ocupados	Variación mensual sobre total Afiliados
ALAJAR							
ALJARAQUE							
ALMENDRO (EL)							
ALMONASTER LA REAL							
ALMONTE							
ALOSNO							
ARACENA							
AROCHE							
ARROYOMOLINOS DE LEON							
AYAMONTE							
BEAS							
BERROCAL							
BOLLULLOS PAR DEL COND.							
BONARES							
CABEZAS RUBIAS							
CALA							
CALANÁS							
CAMPILLO (EL)							
CAMPOFRIO							
CAÑAVERAL DE LEON							
CARTAYA							
CASTAÑO DEL ROBLEDO							
CERRO DE ANDEVALO (EL)							
CORTECONCEPCION							
CORTEGANA							
CORTELAZOR							
CUMBRES DE EN MEDIO							
CUMBRES DE SAN BARTOLOME							
CUMBRES MAYORES							
CHUCENA							
ENCINASOLA							
ESCACENA DEL CAMPO							
FUENTEHERIDOS							
GALAROZA							
GIBRALEON							
GRANADA DE RIO-TINTO (LA)							
GRANADO (EL)							
HIGUERA DE LA SIERRA							
HINOJALES							
HINOJOS							
HUELVA							
ISLA-CRISTINA							
JABUGO							
LEPE							
LINARES DE LA SIERRA							
LUCENA DEL PUERTO							
MANZANILLA							
MARINES (LOS)							
MINAS DE RIOTINTO							
MOGUER							
NAVA (LA)							

MUNICIPIO	Autónomos de Alta Junio	Variación respecto mes anterior	% Variación respecto mes anterior	% Variación interanual	Total ocupados	% Autónomos respecto total ocupados	Variación mensual sobre total Afiliados
NERVA							
NIEBLA							
PALMA DEL CONDADO (LA)							
PALOS DE LA FRONTERA							
PATERNA DEL CAMPO							
PAYMOGO							
PUEBLA DE GUZMAN							
PUERTO-MORAL							
PUNTA UMBRIA							
ROCIANA DEL CONDADO							
ROSAL DE LA FRONTERA							
SAN BARTOLOME DE LA TORR							
SAN JUAN DEL PUERTO							
SANLUCAR DE GUADIANA							
SAN SILVESTRE DE GUZMAN							
SANTA ANA LA REAL							
SANTA BARBARA DE CASA							
SANTA OLALLA DEL CALA							
TRIGUEROS							
VALDELARCO							
VALVERDE DEL CAMINO							
VILLABLANCA							
VILLALBA DEL ALCOR							
VILLANUEVA DE LAS CRUCES							
VILLANUEVA DE LOS CASTIL							
VILLARRASA							
ZALAMEA LA REAL							
ZUFRE							
PROVINCIAL							
SIN DISTRIBUCIÓN (*)							

MUNICIPIO	Autónomos de Alta Junio	Variación respecto mes anterior	% Variación respecto mes anterior	% Variación interanual	Total ocupados	% Autónomos respecto total ocupados	Variación mensual sobre total Afiliados
ALBANCHEZ DE MAGINA							
ALCALA LA REAL							
ALCAUDETE							
ALDEAQUEMADA							
ANDUJAR							
ARJONA							
ARJONILLA							
ARQUILLOS							
BAEZA							
BAILEN							
BAÑOS DE LA ENCINA							
BEAS DE SEGURA							
BEGIJAR							
BELMEZ DE LA MORALEDA							
BENATAE							
CABRA DE SANTO CRISTO							
CAMBIL							
CAMPILLO DE ARENAS							
CANENA							
CARBONEROS							
CAROLINA (LA)							
CASTELLAR							
CASTILLO DE LOCUBIN							
CAZALILLA							
CAZORLA							
CHICLANA DE SEGURA							
CHILLUEVAR							
ESCAÑUELA							
ESPELUY							
FRAILES							
FUENSANTA DE MARTOS							
FUERTE DEL REY							
GENAVE							
GUARDIA DE JAEN (LA)							
GUARROMAN							
HIGUERA DE ARJONA							
HIGUERA DE CALATRAVA							
HINOJARES							
HORNOS							
HUELMA							
HUESA							
IBROS							
IRUELA (LA)							
IZNATORAF							
JABALQUINTO							
JAEN							
JAMILENA							
JIMENA							
JODAR							
LARVA							
LINARES							

MUNICIPIO	Autónomos de Alta Junio	Variación respecto mes anterior	% Variación respecto mes anterior	% Variación interanual	Total ocupados	% Autónomos respecto total ocupados	Variación mensual sobre total Afiliados
LOPERA							
LUPION							
MANCHA REAL							
MARMOLEJO							
MARTOS							
MENGIBAR							
MONTIZON							
NAVAS DE SAN JUAN							
NOALEJO							
ORCERA							
PEAL DE BECERRO							
PEGALAJAR							
PORCUNA							
POZO ALCON							
PUENTE DE GENAVE							
PUERTA DE SEGURA (LA)							
QUESADA							
RUS							
SABIOTE							
SANTA ELENA							
SANTIAGO DE CALATRAVA							
SANTISTEBAN DEL PUERTO							
SANTO TOME							
SEGURA DE LA SIERRA							
SILES							
SORIHUELA DEL GUADALIMAR							
TORREBLASCO PEDRO							
TORRE DEL CAMPO							
TORREDONJIMENO							
TORREPEROGIL							
TORRES							
TORRES DE ALBANCHEZ							
UBEDA							
VALDEPEÑAS DE JAEN							
VILCHES							
VILLACARRILLO							
VILLANUEVA DE LA REINA							
VILLANUEVA DEL ARZOBISPO							
VILLARDOMPARDO							
VILLARES (LOS)							
VILLARRODRIGO							
CARCHELES							
BEDMAR Y GARCIEZ							
VILLATORRES							
SANTIAGO-PONTONES							
ARROYO DEL OJANCO							
PROVINCIAL							
SIN DISTRIBUCIÓN (*)							

MUNICIPIO	Autónomos de Alta Junio	Variación respecto mes anterior	% Variación respecto mes anterior	% Variación interanual	Total ocupados	% Autónomos respecto total ocupados	Variación mensual sobre total Afiliados
ALAMEDA							
ALCAUCIN							
ALFARNATE							
ALFARNATEJO							
ALGARROBO							
ALGATOCIN							
ALHAURIN DE LA TORRE							
ALHAURIN EL GRANDE							
ALMACHAR							
ALMARGEN							
ALMOGIA							
ALORA							
ALOZAINA							
ALPANDEIRE							
ANTEQUERA							
ARCHEZ							
ARCHIDONA							
ARDALES							
ARENAS							
ARRIATE							
ATAJATE							
BENADALID							
BENAHAVIS							
BENALAURIA							
BENALMADENA							
BENAMARGOSA							
BENAMOCARRA							
BENAOJAN							
BENARRABA							
BORGE (EL)							
BURGO, EL							
CAMPILLOS							
CANILLAS DE ACEITUNO							
CANILLAS DE ALBAIDA							
CAÑETE LA REAL							
CARRATRACA							
CARTAJIMA							
CARTAMA							
CASABERMEJA							
CASARABONELA							
CASARES							
COIN							
COLMENAR							
COMARES							
COMPETA							
CORTES DE LA FRONTERA							
CUEVAS BAJAS							
CUEVAS DEL BECERRO							
CUEVAS DE SAN MARCOS							
CUTAR							
ESTEPONA							
FARAJAN							

MUNICIPIO	Autónomos de Alta Junio	Variación respecto mes anterior	% Variación respecto mes anterior	% Variación interanual	Total ocupados	% Autónomos respecto total ocupados	Variación mensual sobre total Afiliados
FRIGILIANA							
FUENGIROLA							
FUENTE PIEDRA							
GAUCIN							
GENALGUACIL							
GUARO							
HUMILLADERO							
IGUALEJA							
ISTAN							
IZNATE							
JIMERA DE LIBAR							
JUBRIQUE							
JUZGAR							
MACHARAVIAYA							
MALAGA							
MANILVA							
MARBELLA							
MIJAS							
MOCLINEJO							
MOLLINA							
MONDA							
MONTEJAQUE							
NERJA							
OJEN							
PARAUTA							
PERIANA							
PIZARRA							
PUJERRA							
RINCON DE LA VICTORIA							
RIOGORDO							
RONDA							
SALARES							
SAYALONGA							
SEDELLA							
SIERRA DE YEGUAS							
TEBA							
TOLOX							
TORROX							
TOTALAN							
VALLE DE ABDALAJIS							
VELEZ-MALAGA							
VILLANUEVA DE ALGIDAS							
VILLANUEVA DEL ROSARIO							
VILLANUEVA DEL TRABUCO							
VILLANUEVA DE TAPIA							
VIÑUELA							
YUNQUERA							
TORREMOLINOS							
VILLANUEVA DE LA CONCEPC							
PROVINCIAL							
SIN DISTRIBUCIÓN (*)							

MUNICIPIO	Autónomos de Alta Junio	Variación respecto mes anterior	% Variación respecto mes anterior	% Variación interanual	Total ocupados	% Autónomos respecto total ocupados	Variación mensual sobre total Afiliados
AGUADULCE							
ALANIS							
ALBAIDA DEL ALJARAFE							
ALCALA DE GUADAIRA							
ALCALA DEL RIO							
ALCOLEA DEL RIO							
ALGABA (LA)							
ALGAMITAS							
ALMADEN DE LA PLATA							
ALMENSILLA							
ARAHAL							
AZNALCAZAR							
AZNALCOLLAR							
BADOLATOSA							
BENACAZON							
BOLLULLOS DE LA MITACION							
BORMUJOS							
BRENES							
BURGUILLOS							
CABEZAS DE SAN JUAN (LAS)							
CAMAS							
CAMPANA (LA)							
CANTILLANA							
CARMONA							
CARRION DE LOS CESPEDES							
CASARICHE							
CASTILBLANCO DE LOS ARRO							
CASTILLEJA DE GUZMAN							
CASTILLEJA DE LA CUESTA							
CASTILLEJA DEL CAMPO							
CASTILLO DE LAS GUARDAS							
CAZALLA DE LA SIERRA							
CONSTANTINA							
CORIA DEL RIO							
CORIFE							
CORONIL (EL)							
CORRALES (LOS)							
DOS HERMANAS							
ECUJA							
ESPARTINAS							
ESTEPA							
FUENTES DE ANDALUCIA							
GARROBO (EL)							
GELVES							
GERENA							
GILENA							
GINES							
GUADALCANAL							
GUILLENA							
HERRERA							
HUEVAR							
LANTEJUELA (LA)							
LEBRUJA							
LORA DE ESTEPA							

MUNICIPIO	Autónomos de Alta Junio	Variación respecto mes anterior	% Variación respecto mes anterior	% Variación interanual	Total ocupados	% Autónomos respecto total ocupados	Variación mensual sobre total Afiliados
LORA DEL RIO							
LUISIANA (LA)							
MADROÑO (EL)							
MAIRENA DEL ALCOR							
MAIRENA DEL ALJARAFE							
MARCHENA							
MARINALEDA							
MARTIN DE LA JARA							
MOLARES (LOS)							
MONTELLANO							
MORON DE LA FRONTERA							
NAVAS DE LA CONCEPCION (
OLIVARES							
OSUNA							
PALACIOS Y VILLAFRANCA (
PALOMARES DEL RIO							
PARADAS							
PEDRERA							
PEDROSO (EL)							
PEÑAFLORES							
PILAS							
PRUNA							
PUEBLA DE CAZALLA (LA)							
PUEBLA DE LOS INFANTES (
PUEBLA DEL RIO (LA)							
REAL DE LA JARA (EL)							
RINCONADA (LA)							
RODA DE ANDALUCIA (LA)							
RONQUILLO (EL)							
RUBIO (EL)							
SALTERAS							
SAN JUAN DE AZNALFARACHE							
SANLUCAR LA MAYOR							
SAN NICOLAS DEL PUERTO							
SANTIPONCE							
SAUCEJO (EL)							
SEVILLA							
TOCINA							
TOMARES							
UMBRETE							
UTRERA							
VALENCINA DE LA CONCEPCI							
VILLAMANRIQUE DE LA COND							
VILLANUEVA DEL ARISCAL							
VILLANUEVA DEL RIO Y MIN							
VILLANUEVA DE SAN JUAN							
VILLAVERDE DEL RIO							
VISO DEL ALCOR (EL)							
ISLA MAYOR							
CAÑADA ROSAL							
ISLA MAYOR							
PROVINCIAL							
SIN DISTRIBUCIÓN (*)							